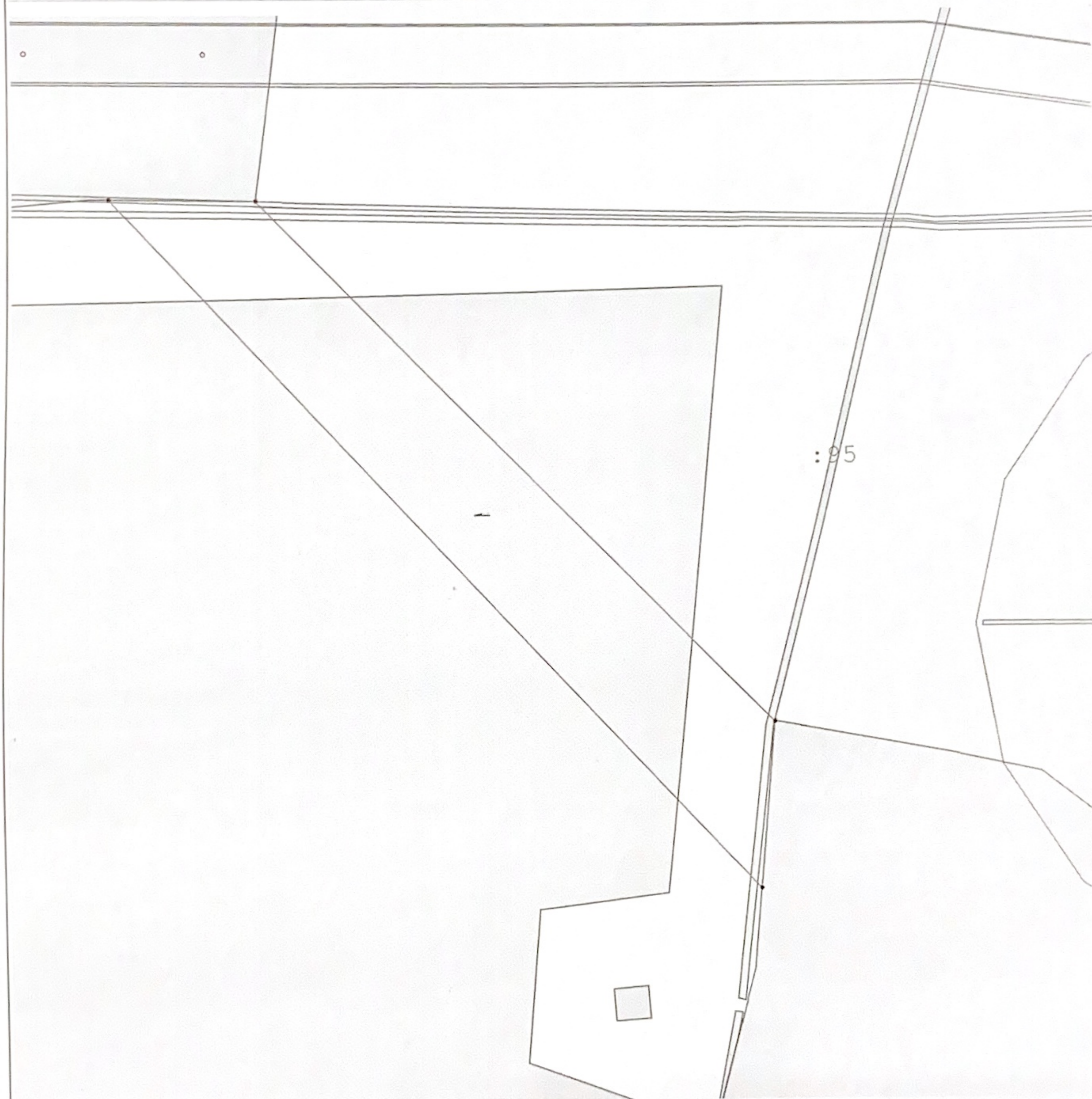


Раздел 2



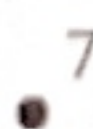

Сведения о местоположении границ объекта					
1. Система координат МСК-34, зона 1					
2. Сведения о характерных точках границ объекта					
Обозначение характерных точек границ	Координаты, м		Метод определения координат характерной точки	Средняя квадратическая погрешность положения характерной точки (M <sub>t</sub> ), м	Описание обозначения точки на местности (при наличии)
	X	Y			
1	2	3	4	5	6
n1	449 979,13	1 402 949,35	Метод спутниковых геодезических измерений (определений)	0,10	—
n2	449 551,21	1 403 370,54		0,10	
n3	449 414,64	1 403 361,34		0,10	
n4	449 980,68	1 402 831,50		0,10	
n1	449 979,13	1 402 949,35		0,10	
n1	449 979,13	1 402 949,35		0,10	
3. Сведения о характерных точках части (частей) границы объекта					
1	2	3	4	5	6
—	—	—	—	—	—

Раздел 4  
План границ объекта



Масштаб 1:5 000

Используемые условные знаки и обозначения:

-  - Граница кадастрового квартала
-  - Граница устанавливаемой зоны публичного сервитута
-  - Характерная точка охранной зоны
-  - Существующая часть границы, имеющиеся в ГКН сведения о которой достаточны для определения ее местоположения

Подпись \_\_\_\_\_ Дата « \_\_\_\_ » \_\_\_\_\_ 20 \_\_\_\_ г.

Место для оттиска печати (при наличии) лица, составившего описание местоположения границ объекта