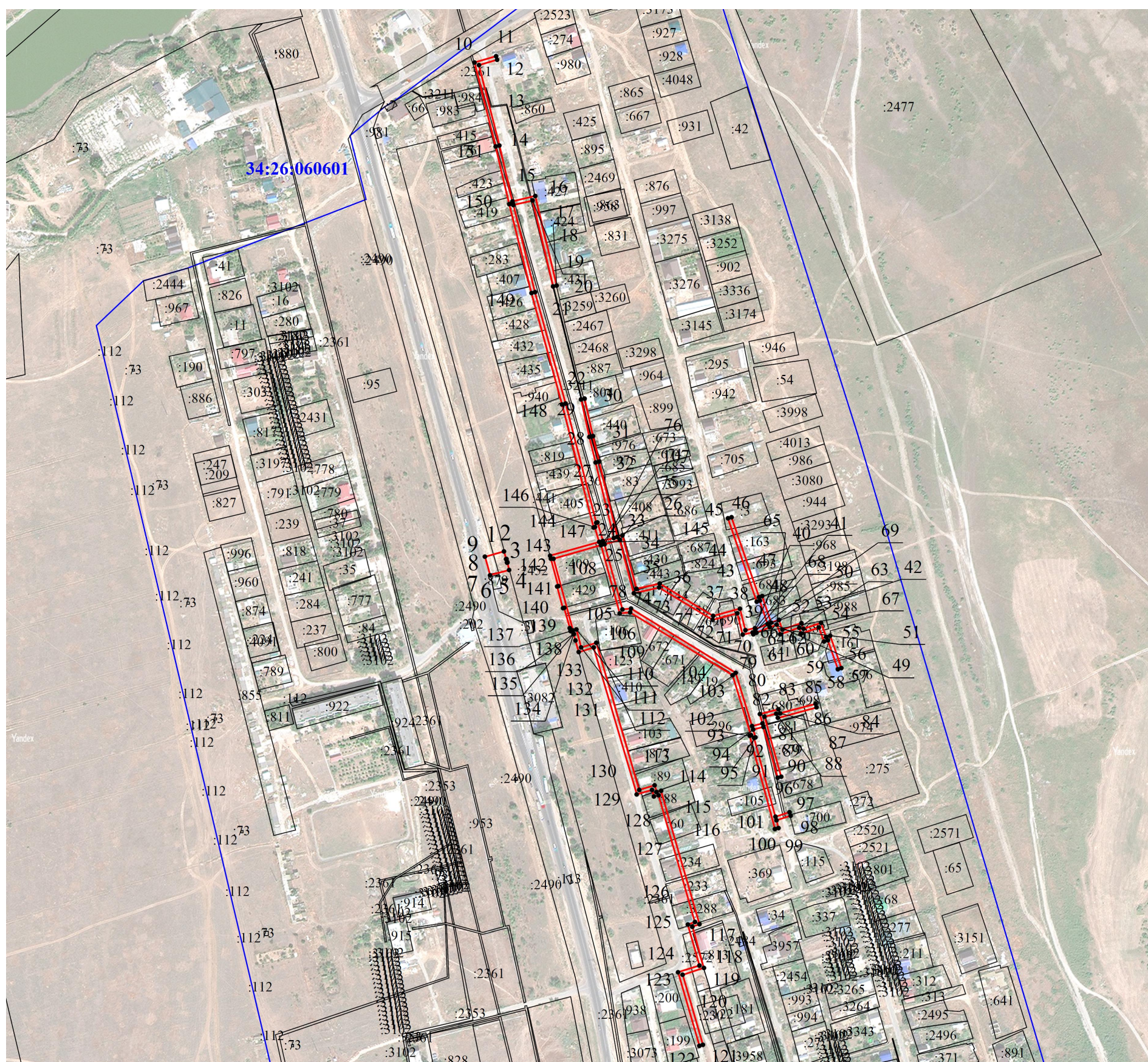


**Графическое описание местоположения границ публичного сервитута
Наружный газопровод низкого давления**

Кадастровый номер объекта газораспределительной инфраструктуры, для эксплуатации которого необходимо установление публичного сервитута	34:26:060601:2801
Местоположение публичного сервитута:	Волгоградская область, Светлоярский р-н, с. Большие Чапурники, ул. Мелиораторов, Тимошенко
Система координат	МСК-34 зона 1
Площадь публичного сервитута	10 741 кв.м
Метод определения координат	картометрический
Средняя квадратическая погрешность положения характерных точек (Mt) в метрах	0,6

Обозначение хар	X, м	Y, м	Обозначение хар	X, м	Y, м
контур1			76	452 967,87	1 413 317,47
1	452 960,14	1 413 207,96	77	452 897,03	1 413 336,85
2	452 951,80	1 413 210,25	78	452 897,91	1 413 346,22
3	452 951,91	1 413 210,68	79	452 828,01	1 413 460,11
4	452 948,67	1 413 211,55	80	452 770,15	1 413 478,00
5	452 948,04	1 413 211,72	81	452 773,04	1 413 489,28
6	452 947,94	1 413 211,32	82	452 783,18	1 413 486,50
7	452 939,90	1 413 213,53	83	452 788,44	1 413 506,63
8	452 934,19	1 413 192,80	84	452 783,93	1 413 508,45
9	452 954,43	1 413 187,23	85	452 794,43	1 413 547,00
1	452 960,14	1 413 207,96	86	452 790,57	1 413 548,05
контур2			87	452 779,14	1 413 506,07
10	453 491,91	1 413 175,96	88	452 783,68	1 413 504,23
11	453 498,81	1 413 199,36	89	452 780,33	1 413 491,43
12	453 494,97	1 413 200,50	90	452 715,08	1 413 509,68
13	453 489,16	1 413 180,78	91	452 714,00	1 413 505,82
14	453 401,66	1 413 202,93	92	452 769,18	1 413 490,35
15	453 340,83	1 413 217,18	93	452 766,32	1 413 479,17
16	453 346,75	1 413 242,01	94	452 757,88	1 413 481,70
17	453 249,34	1 413 265,32	95	452 757,29	1 413 480,21
18	453 248,41	1 413 261,43	96	452 671,56	1 413 503,45
19	453 341,94	1 413 239,05	97	452 676,43	1 413 518,71
20	453 336,94	1 413 218,12	98	452 672,62	1 413 519,93
21	453 242,21	1 413 241,82	99	452 667,69	1 413 504,48
22	453 121,02	1 413 275,01	100	452 659,20	1 413 506,69
23	452 991,26	1 413 308,38	101	452 658,18	1 413 502,82
24	452 991,68	1 413 309,66	102	452 759,69	1 413 475,42
25	452 971,49	1 413 315,53	103	452 760,24	1 413 476,81
26	452 974,73	1 413 327,39	104	452 825,39	1 413 456,74
27	453 056,92	1 413 307,77	105	452 893,80	1 413 345,27
28	453 084,72	1 413 300,98	106	452 892,70	1 413 333,92
29	453 125,48	1 413 291,80	107	452 966,88	1 413 313,59
30	453 126,36	1 413 295,70	108	452 952,12	1 413 261,86
31	453 085,63	1 413 304,88	109	452 874,18	1 413 282,98
32	453 057,86	1 413 311,66	110	452 875,25	1 413 286,77
33	452 975,85	1 413 331,23	111	452 855,73	1 413 291,93
34	452 977,57	1 413 336,86	112	452 860,75	1 413 308,39
35	452 919,42	1 413 352,21	113	452 700,71	1 413 355,15
36	452 925,20	1 413 377,50	114	452 705,69	1 413 371,89
37	452 890,05	1 413 435,64	115	452 698,42	1 413 373,94
38	452 897,76	1 413 464,75	116	452 699,71	1 413 378,98
39	452 874,41	1 413 470,73	117	452 554,68	1 413 420,72
40	452 876,59	1 413 481,06	118	452 551,81	1 413 412,96
41	452 875,62	1 413 481,44	119	452 507,03	1 413 425,59
42	452 881,22	1 413 494,97	120	452 499,66	1 413 402,37
43	452 906,57	1 413 486,47	121	452 423,44	1 413 424,44
44	452 905,47	1 413 483,05	122	452 422,33	1 413 420,59
45	452 996,22	1 413 451,77	123	452 502,30	1 413 397,44
46	452 997,30	1 413 455,63	124	452 509,67	1 413 420,68
47	452 910,48	1 413 485,56	125	452 554,28	1 413 408,10
48	452 911,59	1 413 489,01	126	452 557,15	1 413 415,85
49	452 882,64	1 413 498,71	127	452 694,87	1 413 376,21
50	452 885,60	1 413 507,17	128	452 693,58	1 413 371,15
51	452 875,05	1 413 511,04	129	452 700,70	1 413 369,14
52	452 882,11	1 413 531,69	130	452 695,82	1 413 352,41
53	452 875,93	1 413 533,93	131	452 855,74	1 413 305,68
54	452 882,47	1 413 553,03	132	452 850,75	1 413 289,32
55	452 867,06	1 413 558,71	133	452 863,28	1 413 285,78
56	452 868,35	1 413 562,97	134	452 870,29	1 413 283,94
57	452 833,25	1 413 575,12	135	452 870,26	1 413 283,82
58	452 831,94	1 413 571,34	136	452 870,36	1 413 283,79
59	452 863,41	1 413 560,45	137	452 873,48	1 413 280,45
60	452 862,14	1 413 556,26	138	452 876,71	1 413 279,55
61	452 877,42	1 413 550,63	139	452 898,80	1 413 273,57
62	452 870,87	1 413 531,51	140	452 898,43	1 413 272,26
63	452 877,05	1 413 529,27	141	452 921,99	1 413 265,87
64	452 870,00	1 413 508,63	142	452 922,36	1 413 267,17
65	452 880,50	1 413 504,78	143	452 952,19	1 413 259,05
66	452 877,80	1 413 497,19	144	452 955,40	1 413 258,18
67	452 871,81	1 413 482,72	145	452 970,53	1 413 311,64
68	452 869,97	1 413 479,31	146	452 986,58	1 413 306,97
69	452 871,97	1 413 478,55	147	452 986,12	1 413 305,57
70	452 869,70	1 413 467,79	148	453 120,00	1 413 271,14
71	452 892,86	1 413 461,87	149	453 241,20	1 413 237,95
72	452 885,75	1 413 435,02	150	453 337,94	1 413 213,74
73	452 920,94	1 413 376,81	151	453 400,72	1 413 199,05
74	452 914,66	1 413 349,32	10	453 491,91	1 413 175,96
75	452 972,53	1 413 334,06			

**Схема расположения границ публичного сервитута
Наружный газопровод низкого давления**



Масштаб 1:5 000

Условные обозначения:

- - Граница публичного сервитута
- - Граница земельного участка, по сведениям ЕГРН
- - Граница кадастрового квартала
- - Граница муниципальных образований
- - Характерная точка границы публичного сервитута
- 1 - Обозначение характерной точки границы публичного сервитута
- :2 - Кадастровый номер земельного участка, по сведениям ЕГРН

34:26:060601 - Номер кадастрового квартала