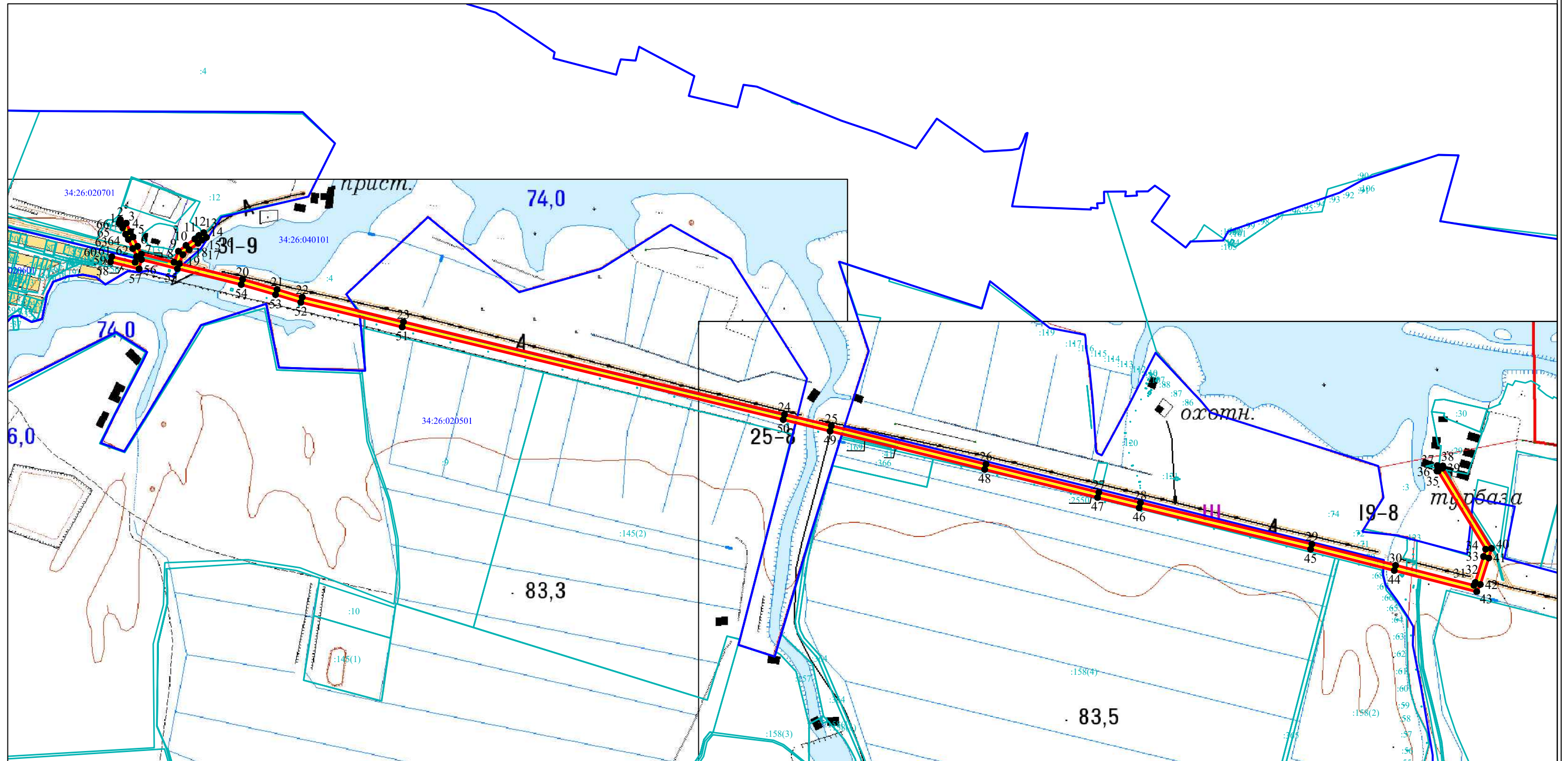


Схема расположения границ публичного сервитута для размещения объекта ВЛ 10 кВ № 7 от ПС "Нариман"

План границ



Используемые условные знаки и обозначения:

Масштаб 1:16000

- - граница устанавливаемой зоны публичного сервитута
- - граница земельных участков, внесенных в ГКН
- - характеристическая точка границы устанавливаемой зоны публичного сервитута
- 34:26:020601 - номер кадастрового квартала
- - граница кадастрового квартала
- - ось линии
- - границы муниципальных образований

Сведения о местоположении границ объекта

1. Система координат *МСК-34 зона 1*

2. Сведения о характерных точках границ объекта

Обозначение характерных точек границ	Координаты, м		Метод определения координат характерной точки	Средняя квадратическая погрешность положения характерной точки (Mt), м	Описание обозначения точки на местности (при наличии)
	X	Y			
1	2	3	4	5	6
1	458035,55	1386730,10	Картометрический метод	0,60	-
2	458049,70	1386735,36	Картометрический метод	0,60	-
3	458035,87	1386759,51	Картометрический метод	0,60	-
4	458000,38	1386775,97	Картометрический метод	0,60	-
5	457979,77	1386786,72	Картометрический метод	0,60	-
6	457942,39	1386804,76	Картометрический метод	0,60	-
7	457911,37	1386819,89	Картометрический метод	0,60	-
8	457877,83	1386951,66	Картометрический метод	0,60	-
9	457922,18	1386969,06	Картометрический метод	0,60	-
10	457945,82	1386999,63	Картометрический метод	0,60	-
11	457971,66	1387035,18	Картометрический метод	0,60	-
12	457985,82	1387051,84	Картометрический метод	0,60	-
13	457997,01	1387070,78	Картометрический метод	0,60	-
14	457978,07	1387081,98	Картометрический метод	0,60	-
15	457966,87	1387063,05	Картометрический метод	0,60	-
16	457954,36	1387047,96	Картометрический метод	0,60	-
17	457928,61	1387012,53	Картометрический метод	0,60	-
18	457908,80	1386986,91	Картометрический метод	0,60	-
19	457872,56	1386972,70	Картометрический метод	0,60	-
20	457809,27	1387227,27	Картометрический метод	0,60	-
21	457768,58	1387365,95	Картометрический метод	0,60	-
22	457737,59	1387467,13	Картометрический метод	0,60	-
23	457638,59	1387874,33	Картометрический метод	0,60	-
24	457265,95	1389407,14	Картометрический метод	0,60	-
25	457219,78	1389595,73	Картометрический метод	0,60	-
26	457065,69	1390217,77	Картометрический метод	0,60	-
27	456952,62	1390671,90	Картометрический метод	0,60	-
28	456910,97	1390839,20	Картометрический метод	0,60	-
29	456744,48	1391528,76	Картометрический метод	0,60	-
30	456659,11	1391865,58	Картометрический метод	0,60	-
31	456578,40	1392180,61	Картометрический метод	0,60	-
32	456590,02	1392186,42	Картометрический метод	0,60	-
33	456694,62	1392219,52	Картометрический метод	0,60	-
34	456724,11	1392227,99	Картометрический метод	0,60	-
35	457038,10	1392036,97	Картометрический метод	0,60	-
36	457038,41	1392032,13	Картометрический метод	0,60	-
37	457060,36	1392033,47	Картометрический метод	0,60	-
38	457059,02	1392055,43	Картометрический метод	0,60	-
39	457050,03	1392054,88	Картометрический метод	0,60	-
40	456727,25	1392251,25	Картометрический метод	0,60	-
41	456688,42	1392240,10	Картометрический метод	0,60	-
42	456581,93	1392206,40	Картометрический метод	0,60	-
43	456553,27	1392192,08	Картометрический метод	0,60	-
44	456638,27	1391860,27	Картометрический метод	0,60	-
45	456723,60	1391523,60	Картометрический метод	0,60	-
46	456890,08	1390834,08	Картометрический метод	0,60	-

