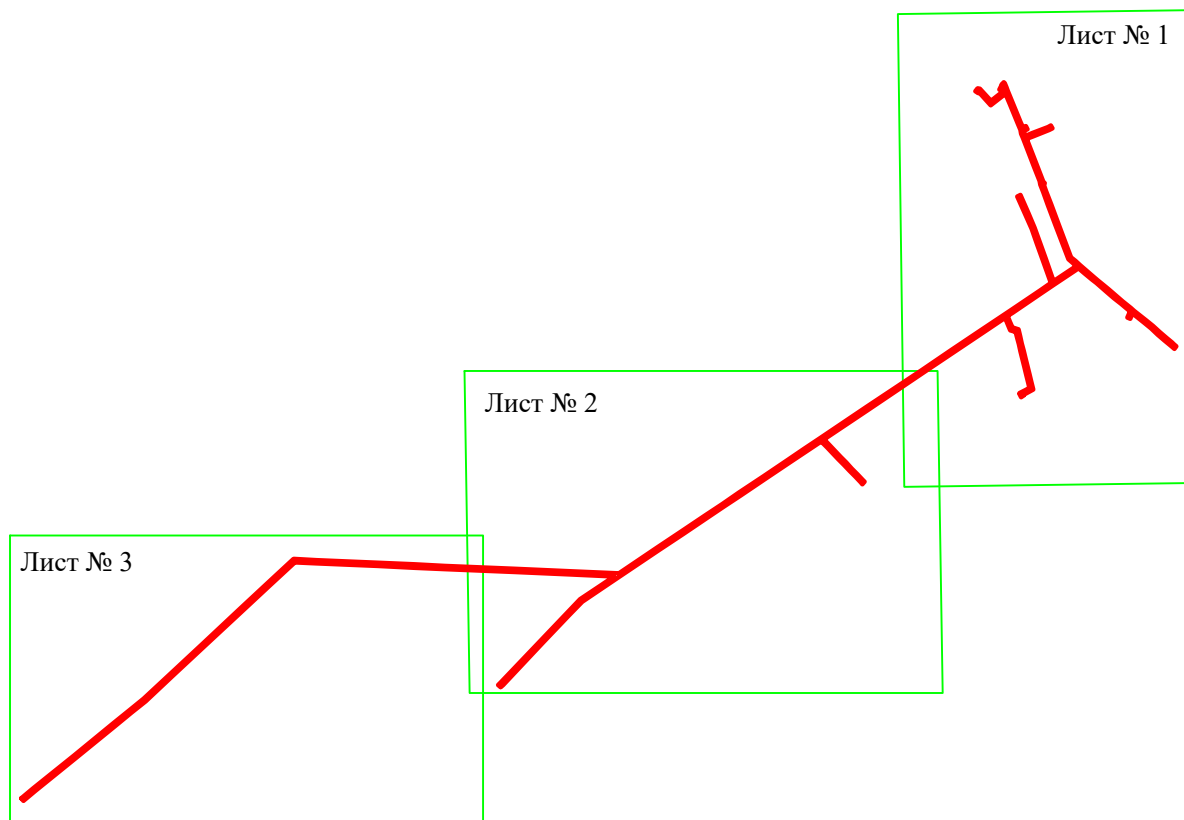




Схема расположения границ публичного сервитута для размещения объекта: ВЛ 10 кВ № 1 от РП "Степная", расположенного по адресу: Волгоградская обл., Светлоярский район

Обзорная схема



Масштаб 1:50000

Используемые условные знаки и обозначения:

-  - граница выносного листа
-  - граница устанавливаемой зоны публичного сервитута

Кадастровый инженер:

М.С.Бакумова "18" марта 2022г.

место для оттиска печати лица, составившего карту (план) объекта землеустройства



Схема расположения границ публичного сервитута для размещения объекта: ВЛ 10 кВ № 1 от РП "Степная", расположенного по адресу: Волгоградская обл., Светлоярский район

Лист № 1

План границ объекта



Волгоградская область
Светлоярский муниципальный район
Червленовское сельское поселение

Используемые условные знаки и обозначения:

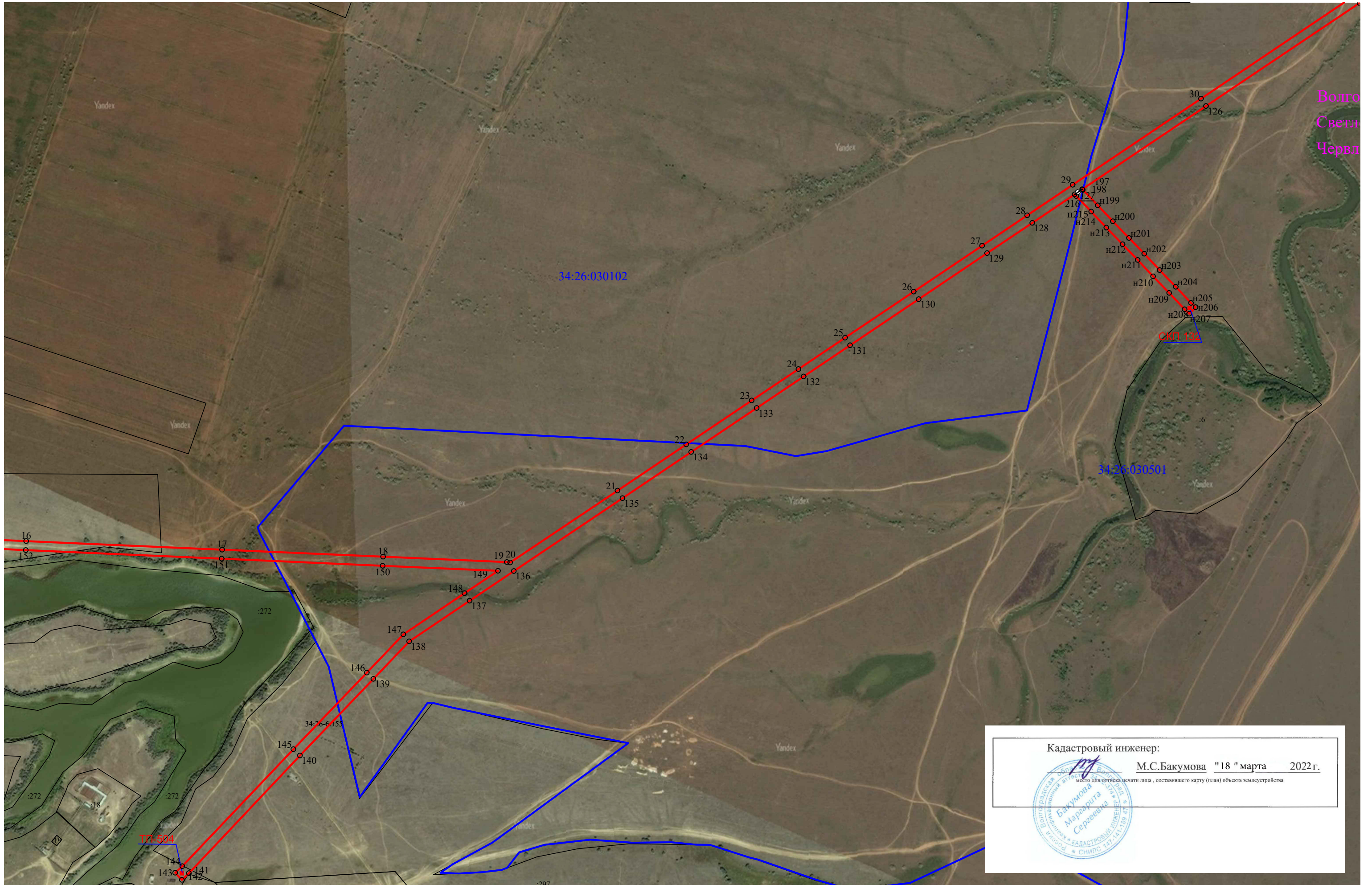
- - граница публичного сервитута
- - характерная точка границы публичного сервитута
- - граница кадастрового квартала
- - существующая часть границы, имеющиеся в ЕГРН сведения о которой достаточны для определения её местоположения
- ТП - трансформаторная подстанция
- - характерная точка границы, прекращающая существование
- - часть границы, прекращающая существование

34:26:010201 - номер кадастрового квартала
:8 - кадастровый номер земельного участка

Кадастровый инженер:
М.С.Бакумова "18" марта 2022г.

Место для личной печати лица, составившего карту (план) объекта землеустройства

План границ объекта



Волго
Светл
Червл

Кадастровый инженер:
mf
М.С.Бакумова "18" марта 2022г.
место для оттиска печати лица, составившего карту (план) объекта землеустройства

Российская Федерация
Волгоградская область
Светлоярский район
Кадастровый инженер
Бакумова
Маргарита
Сергеевна
СНИЛС 147-141-129 47

Схема расположения границ публичного сервитута для размещения объекта: ВЛ 10 кВ № 1 от РП "Степная", расположенного по адресу: Волгоградская обл., Светлоярский район

Лист № 3

План границ объекта



Кадастровый инженер:
М.С. Бакумова
М.С.Бакумова "18" марта 2022г.
Место для оттиска печати лица, составившего карту (план) объекта землеустройства

Схема расположения границ публичного сервитута

Каталог координат

Площадь зоны публичного сервитута 292069 кв.м.

| Система координат | | | <u>МСК-34, зона I</u> | |
|--|----------------------------|------------|--|------------|
| Обозначение характерных точек границ | Существующие координаты, м | | Измененные (уточненные) координаты, м | |
| | X | Y | X | Y |
| 1 | 2 | 3 | 4 | 5 |
| 1 | 449080,44 | 1391793,22 | 449080,44 | 1391793,22 |
| 2 | 449144,38 | 1391871,79 | 449144,38 | 1391871,79 |
| 3 | 449361,60 | 1392138,68 | 449361,60 | 1392138,68 |
| 4 | 449574,81 | 1392400,64 | 449574,81 | 1392400,64 |
| 5 | 449663,42 | 1392509,51 | 449663,42 | 1392509,51 |
| 6 | 449738,13 | 1392601,31 | 449738,13 | 1392601,31 |
| 7 | 449906,08 | 1392781,66 | 449906,08 | 1392781,66 |
| 8 | 450106,76 | 1392997,18 | 450106,76 | 1392997,18 |
| 9 | 450329,72 | 1393236,66 | 450329,72 | 1393236,66 |
| 10 | 450501,09 | 1393420,83 | 450501,09 | 1393420,83 |
| 11 | 450662,04 | 1393593,80 | 450662,04 | 1393593,80 |
| 12 | 450655,35 | 1393743,40 | 450655,35 | 1393743,40 |
| 13 | 450646,38 | 1393944,00 | 450646,38 | 1393944,00 |
| 14 | 450637,26 | 1394147,87 | 450637,26 | 1394147,87 |
| 15 | 450626,18 | 1394395,67 | 450626,18 | 1394395,67 |
| 16 | 450617,41 | 1394591,81 | 450617,41 | 1394591,81 |
| 17 | 450597,04 | 1395056,96 | 450597,04 | 1395056,96 |
| 18 | 450580,39 | 1395439,35 | 450580,39 | 1395439,35 |
| 19 | 450567,59 | 1395733,35 | 450567,59 | 1395733,35 |
| 20 | 450566,44 | 1395741,30 | 450566,44 | 1395741,30 |
| 21 | 450737,28 | 1395996,02 | 450737,28 | 1395996,02 |
| 22 | 450846,82 | 1396159,33 | 450846,82 | 1396159,33 |
| 23 | 450951,16 | 1396314,70 | 450951,16 | 1396314,70 |
| 24 | 451025,90 | 1396425,99 | 451025,90 | 1396425,99 |
| 25 | 451100,14 | 1396536,53 | 451100,14 | 1396536,53 |
| 26 | 451209,61 | 1396699,53 | 451209,61 | 1396699,53 |
| 27 | 451318,77 | 1396862,02 | 451318,77 | 1396862,02 |
| 28 | 451390,73 | 1396969,16 | 451390,73 | 1396969,16 |
| 29 | 451463,19 | 1397077,04 | 451463,19 | 1397077,04 |
| 30 | 451667,98 | 1397381,94 | 451667,98 | 1397381,94 |
| 31 | 451912,67 | 1397746,27 | 451912,67 | 1397746,27 |
| 32 | 452041,91 | 1397938,74 | 452041,91 | 1397938,74 |
| 33 | 452180,01 | 1398144,46 | 452180,01 | 1398144,46 |
| 34 | 452308,17 | 1398335,20 | 452308,17 | 1398335,20 |
| 35 | 452439,02 | 1398529,45 | 452439,02 | 1398529,45 |
| 36 | 452486,87 | 1398600,12 | 452486,87 | 1398600,12 |
| 37 | 452494,63 | 1398597,19 | 452494,63 | 1398597,19 |
| 38 | 452641,97 | 1398544,85 | 452641,97 | 1398544,85 |
| 39 | 452746,94 | 1398507,60 | 452746,94 | 1398507,60 |
| 40 | 452845,45 | 1398472,65 | 452845,45 | 1398472,65 |
| 41 | 452939,89 | 1398431,29 | 452939,89 | 1398431,29 |
| 42 | 453059,40 | 1398377,37 | 453059,40 | 1398377,37 |
| 43 | 453069,52 | 1398398,02 | 453069,52 | 1398398,02 |
| 44 | 452948,51 | 1398450,98 | 452948,51 | 1398450,98 |
| 45 | 452853,37 | 1398492,65 | 452853,37 | 1398492,65 |
| 46 | 452754,12 | 1398527,87 | 452754,12 | 1398527,87 |
| 47 | 452649,17 | 1398565,11 | 452649,17 | 1398565,11 |
| 48 | 452502,02 | 1398617,38 | 452502,02 | 1398617,38 |

Каталог координат

| | | | | |
|-----|-----------|------------|-----------|------------|
| 49 | 452499,23 | 1398618,43 | 452499,23 | 1398618,43 |
| 50 | 452589,20 | 1398752,01 | 452589,20 | 1398752,01 |
| 51 | 452599,32 | 1398766,47 | 452599,32 | 1398766,47 |
| 52 | 452616,55 | 1398747,89 | 452616,55 | 1398747,89 |
| 53 | 452644,02 | 1398715,47 | 452644,02 | 1398715,47 |
| 54 | 452869,67 | 1398630,41 | 452869,67 | 1398630,41 |
| 55 | 452999,89 | 1398581,33 | 452999,89 | 1398581,33 |
| 56 | 453087,52 | 1398548,29 | 453087,52 | 1398548,29 |
| 57 | 453136,50 | 1398529,83 | 453136,50 | 1398529,83 |
| 58 | 453159,82 | 1398525,67 | 453159,82 | 1398525,67 |
| 59 | 453250,81 | 1398490,28 | 453250,81 | 1398490,28 |
| 60 | 453444,89 | 1398414,80 | 453444,89 | 1398414,80 |
| 61 | 453473,38 | 1398402,84 | 453473,38 | 1398402,84 |
| 62 | 453500,00 | 1398397,90 | 453500,00 | 1398397,90 |
| 63 | 453540,31 | 1398381,44 | 453540,31 | 1398381,44 |
| 64 | 453669,02 | 1398328,88 | 453669,02 | 1398328,88 |
| 65 | 453738,92 | 1398300,34 | 453738,92 | 1398300,34 |
| 66 | 453721,87 | 1398277,27 | 453721,87 | 1398277,27 |
| 67 | 453662,63 | 1398201,52 | 453662,63 | 1398201,52 |
| 68 | 453748,32 | 1398123,28 | 453748,32 | 1398123,28 |
| 69 | 453742,21 | 1398118,68 | 453742,21 | 1398118,68 |
| 70 | 453755,80 | 1398100,63 | 453755,80 | 1398100,63 |
| 71 | 453775,14 | 1398115,18 | 453775,14 | 1398115,18 |
| 72 | 453767,82 | 1398124,91 | 453767,82 | 1398124,91 |
| 73 | 453772,44 | 1398130,23 | 453772,44 | 1398130,23 |
| 74 | 453691,83 | 1398203,95 | 453691,83 | 1398203,95 |
| 75 | 453738,99 | 1398264,25 | 453738,99 | 1398264,25 |
| 76 | 453759,39 | 1398291,86 | 453759,39 | 1398291,86 |
| 77 | 453770,16 | 1398287,28 | 453770,16 | 1398287,28 |
| 78 | 453756,47 | 1398281,35 | 453756,47 | 1398281,35 |
| 79 | 453765,15 | 1398260,05 | 453765,15 | 1398260,05 |
| 80 | 453786,45 | 1398268,74 | 453786,45 | 1398268,74 |
| 81 | 453785,25 | 1398271,66 | 453785,25 | 1398271,66 |
| 82 | 453790,68 | 1398278,65 | 453790,68 | 1398278,65 |
| 83 | 453796,98 | 1398276,03 | 453796,98 | 1398276,03 |
| 84 | 453799,38 | 1398273,84 | 453799,38 | 1398273,84 |
| 85 | 453813,90 | 1398289,70 | 453813,90 | 1398289,70 |
| 86 | 453808,71 | 1398294,44 | 453808,71 | 1398294,44 |
| 87 | 453783,76 | 1398304,79 | 453783,76 | 1398304,79 |
| 88 | 453759,92 | 1398314,99 | 453759,92 | 1398314,99 |
| 89 | 453677,15 | 1398348,79 | 453677,15 | 1398348,79 |
| 90 | 453548,44 | 1398401,34 | 453548,44 | 1398401,34 |
| 91 | 453515,30 | 1398414,93 | 453515,30 | 1398414,93 |
| 92 | 453524,21 | 1398435,40 | 453524,21 | 1398435,40 |
| 93 | 453503,67 | 1398444,35 | 453503,67 | 1398444,35 |
| 94 | 453494,73 | 1398423,81 | 453494,73 | 1398423,81 |
| 95 | 453497,56 | 1398422,58 | 453497,56 | 1398422,58 |
| 96 | 453496,60 | 1398420,40 | 453496,60 | 1398420,40 |
| 97 | 453479,51 | 1398423,57 | 453479,51 | 1398423,57 |
| 98 | 453457,10 | 1398432,82 | 453457,10 | 1398432,82 |
| 99 | 453465,50 | 1398445,22 | 453465,50 | 1398445,22 |
| 100 | 453477,19 | 1398475,02 | 453477,19 | 1398475,02 |
| 101 | 453519,21 | 1398579,83 | 453519,21 | 1398579,83 |
| 102 | 453529,14 | 1398599,91 | 453529,14 | 1398599,91 |
| 103 | 453509,06 | 1398609,84 | 453509,06 | 1398609,84 |
| 104 | 453499,13 | 1398589,76 | 453499,13 | 1398589,76 |
| 105 | 453457,21 | 1398482,98 | 453457,21 | 1398482,98 |
| 106 | 453446,36 | 1398455,30 | 453446,36 | 1398455,30 |
| 107 | 453436,70 | 1398441,05 | 453436,70 | 1398441,05 |
| 108 | 453258,60 | 1398510,32 | 453258,60 | 1398510,32 |
| 109 | 453165,66 | 1398546,47 | 453165,66 | 1398546,47 |

Каталог координат

| | | | | |
|------|-----------|------------|-----------|------------|
| n110 | - | - | 453155,43 | 1398548,66 |
| n111 | - | - | 453148,20 | 1398559,67 |
| n112 | - | - | 453137,22 | 1398552,57 |
| 111 | 453095,11 | 1398568,41 | 453095,11 | 1398568,41 |
| 112 | 453007,48 | 1398601,44 | 453007,48 | 1398601,44 |
| 113 | 452877,26 | 1398650,53 | 452877,26 | 1398650,53 |
| 114 | 452656,82 | 1398733,63 | 452656,82 | 1398733,63 |
| 115 | 452632,64 | 1398762,16 | 452632,64 | 1398762,16 |
| n118 | - | - | 452605,55 | 1398791,35 |
| n119 | - | - | 452565,37 | 1398838,78 |
| n120 | - | - | 452525,29 | 1398886,43 |
| n121 | - | - | 452502,87 | 1398913,29 |
| n122 | - | - | 452473,98 | 1398946,97 |
| n123 | - | - | 452444,60 | 1398982,73 |
| n124 | - | - | 452405,07 | 1399029,45 |
| n125 | - | - | 452365,59 | 1399076,65 |
| n126 | - | - | 452321,38 | 1399129,27 |
| n127 | - | - | 452304,31 | 1399150,59 |
| n128 | - | - | 452240,70 | 1399229,36 |
| n129 | - | - | 452203,64 | 1399275,37 |
| n130 | - | - | 452160,62 | 1399320,74 |
| n131 | - | - | 452122,89 | 1399365,84 |
| n132 | - | - | 452092,71 | 1399401,51 |
| n133 | - | - | 452083,44 | 1399412,82 |
| n134 | - | - | 452068,41 | 1399430,28 |
| n135 | - | - | 452052,11 | 1399416,25 |
| n136 | - | - | 452066,98 | 1399398,99 |
| n137 | - | - | 452076,19 | 1399387,75 |
| n138 | - | - | 452106,44 | 1399352,00 |
| n139 | - | - | 452144,55 | 1399306,44 |
| n140 | - | - | 452187,44 | 1399261,21 |
| n141 | - | - | 452223,96 | 1399215,86 |
| n142 | - | - | 452283,23 | 1399142,45 |
| n143 | - | - | 452279,21 | 1399137,91 |
| n144 | - | - | 452250,19 | 1399125,12 |
| n145 | - | - | 452258,87 | 1399105,45 |
| n146 | - | - | 452292,18 | 1399120,13 |
| n147 | - | - | 452296,90 | 1399125,45 |
| n148 | - | - | 452304,76 | 1399115,64 |
| n149 | - | - | 452349,11 | 1399062,84 |
| n150 | - | - | 452388,62 | 1399015,61 |
| n151 | - | - | 452428,08 | 1398968,96 |
| n152 | - | - | 452457,51 | 1398933,14 |
| n153 | - | - | 452486,46 | 1398899,40 |
| n154 | - | - | 452508,81 | 1398872,62 |
| n155 | - | - | 452548,94 | 1398824,91 |
| n156 | - | - | 452584,55 | 1398782,87 |
| 119 | 452571,47 | 1398764,18 | 452571,47 | 1398764,18 |
| 120 | 452478,57 | 1398626,22 | 452478,57 | 1398626,22 |
| 121 | 452421,20 | 1398541,49 | 452421,20 | 1398541,49 |
| 122 | 452290,33 | 1398347,20 | 452290,33 | 1398347,20 |
| n161 | - | - | 452268,58 | 1398314,83 |
| n162 | - | - | 452232,17 | 1398329,95 |
| n163 | - | - | 452192,57 | 1398346,34 |
| n164 | - | - | 452179,89 | 1398385,28 |
| n165 | - | - | 452135,20 | 1398396,04 |
| n166 | - | - | 452087,60 | 1398408,15 |
| n167 | - | - | 452040,07 | 1398420,18 |
| n168 | - | - | 451988,61 | 1398432,67 |
| n169 | - | - | 451937,02 | 1398445,58 |
| n170 | - | - | 451885,74 | 1398458,40 |

Каталог координат

| | | | | |
|------|-----------|------------|-----------|------------|
| н171 | - | - | 451834,05 | 1398471,04 |
| н172 | - | - | 451782,93 | 1398484,16 |
| н173 | - | - | 451757,86 | 1398436,66 |
| н174 | - | - | 451749,01 | 1398419,68 |
| н175 | - | - | 451744,16 | 1398422,43 |
| н176 | - | - | 451732,79 | 1398403,88 |
| н177 | - | - | 451752,28 | 1398392,35 |
| н178 | - | - | 451753,09 | 1398393,73 |
| н179 | - | - | 451758,88 | 1398392,13 |
| н180 | - | - | 451776,90 | 1398426,67 |
| н181 | - | - | 451794,03 | 1398459,11 |
| н182 | - | - | 451828,82 | 1398450,19 |
| н183 | - | - | 451880,58 | 1398437,53 |
| н184 | - | - | 451931,80 | 1398424,73 |
| н185 | - | - | 451983,46 | 1398411,79 |
| н186 | - | - | 452034,90 | 1398399,31 |
| н187 | - | - | 452082,31 | 1398387,31 |
| н188 | - | - | 452130,04 | 1398375,17 |
| н189 | - | - | 452163,17 | 1398367,19 |
| н190 | - | - | 452175,19 | 1398330,27 |
| н191 | - | - | 452223,93 | 1398310,09 |
| н192 | - | - | 452256,35 | 1398296,63 |
| 123 | 452162,15 | 1398156,45 | 452162,15 | 1398156,45 |
| 124 | 452024,06 | 1397950,72 | 452024,06 | 1397950,72 |
| 125 | 451894,83 | 1397758,26 | 451894,83 | 1397758,26 |
| 126 | 451650,13 | 1397393,93 | 451650,13 | 1397393,93 |
| н197 | - | - | 451452,70 | 1397099,97 |
| н198 | - | - | 451451,62 | 1397101,07 |
| н199 | - | - | 451414,47 | 1397136,81 |
| н200 | - | - | 451376,49 | 1397172,75 |
| н201 | - | - | 451336,97 | 1397211,04 |
| н202 | - | - | 451299,70 | 1397247,14 |
| н203 | - | - | 451260,77 | 1397283,59 |
| н204 | - | - | 451221,32 | 1397322,02 |
| н205 | - | - | 451182,93 | 1397358,10 |
| н206 | - | - | 451172,62 | 1397368,92 |
| н207 | - | - | 451157,03 | 1397354,12 |
| н208 | - | - | 451167,76 | 1397342,86 |
| н209 | - | - | 451206,45 | 1397306,48 |
| н210 | - | - | 451245,92 | 1397268,04 |
| н211 | - | - | 451284,87 | 1397231,57 |
| н212 | - | - | 451322,01 | 1397195,60 |
| н213 | - | - | 451361,62 | 1397157,22 |
| н214 | - | - | 451399,63 | 1397121,25 |
| н215 | - | - | 451436,50 | 1397085,78 |
| н216 | - | - | 451440,46 | 1397081,75 |
| 128 | 451372,88 | 1396981,15 | 451372,88 | 1396981,15 |
| 129 | 451300,93 | 1396874,01 | 451300,93 | 1396874,01 |
| 130 | 451191,76 | 1396711,52 | 451191,76 | 1396711,52 |
| 131 | 451082,30 | 1396548,52 | 451082,30 | 1396548,52 |
| 132 | 451008,05 | 1396437,97 | 451008,05 | 1396437,97 |
| 133 | 450933,32 | 1396326,69 | 450933,32 | 1396326,69 |
| 134 | 450828,96 | 1396171,31 | 450828,96 | 1396171,31 |
| 135 | 450719,43 | 1396007,99 | 450719,43 | 1396007,99 |
| 136 | 450546,28 | 1395749,85 | 450546,28 | 1395749,85 |
| 137 | 450475,74 | 1395644,93 | 450475,74 | 1395644,93 |
| 138 | 450379,32 | 1395501,51 | 450379,32 | 1395501,51 |
| 139 | 450290,35 | 1395416,28 | 450290,35 | 1395416,28 |
| 140 | 450108,46 | 1395242,03 | 450108,46 | 1395242,03 |
| 141 | 449828,97 | 1394978,36 | 449828,97 | 1394978,36 |
| 142 | 449813,18 | 1394961,64 | 449813,18 | 1394961,64 |

Каталог координат

| | | | | |
|-----|-----------|------------|-----------|------------|
| 143 | 449829,90 | 1394945,85 | 449829,90 | 1394945,85 |
| 144 | 449845,69 | 1394962,57 | 449845,69 | 1394962,57 |
| 145 | 450123,28 | 1395226,46 | 450123,28 | 1395226,46 |
| 146 | 450305,23 | 1395400,76 | 450305,23 | 1395400,76 |
| 147 | 450395,87 | 1395487,59 | 450395,87 | 1395487,59 |
| 148 | 450493,59 | 1395632,93 | 450493,59 | 1395632,93 |
| 149 | 450546,98 | 1395712,36 | 450546,98 | 1395712,36 |
| 150 | 450558,91 | 1395438,42 | 450558,91 | 1395438,42 |
| 151 | 450575,56 | 1395056,02 | 450575,56 | 1395056,02 |
| 152 | 450595,94 | 1394590,85 | 450595,94 | 1394590,85 |
| 153 | 450604,71 | 1394394,71 | 450604,71 | 1394394,71 |
| 154 | 450615,78 | 1394146,91 | 450615,78 | 1394146,91 |
| 155 | 450624,90 | 1393943,04 | 450624,90 | 1393943,04 |
| 156 | 450633,87 | 1393742,44 | 450633,87 | 1393742,44 |
| 157 | 450640,15 | 1393601,85 | 450640,15 | 1393601,85 |
| 158 | 450485,35 | 1393435,48 | 450485,35 | 1393435,48 |
| 159 | 450313,98 | 1393251,31 | 450313,98 | 1393251,31 |
| 160 | 450091,03 | 1393011,83 | 450091,03 | 1393011,83 |
| 161 | 449890,34 | 1392796,31 | 449890,34 | 1392796,31 |
| 162 | 449721,91 | 1392615,43 | 449721,91 | 1392615,43 |
| 163 | 449646,74 | 1392523,08 | 449646,74 | 1392523,08 |
| 164 | 449558,14 | 1392414,22 | 449558,14 | 1392414,22 |
| 165 | 449344,93 | 1392152,25 | 449344,93 | 1392152,25 |
| 166 | 449127,71 | 1391885,36 | 449127,71 | 1391885,36 |
| 167 | 449063,76 | 1391806,79 | 449063,76 | 1391806,79 |
| 1 | 449080,44 | 1391793,22 | 449080,44 | 1391793,22 |