

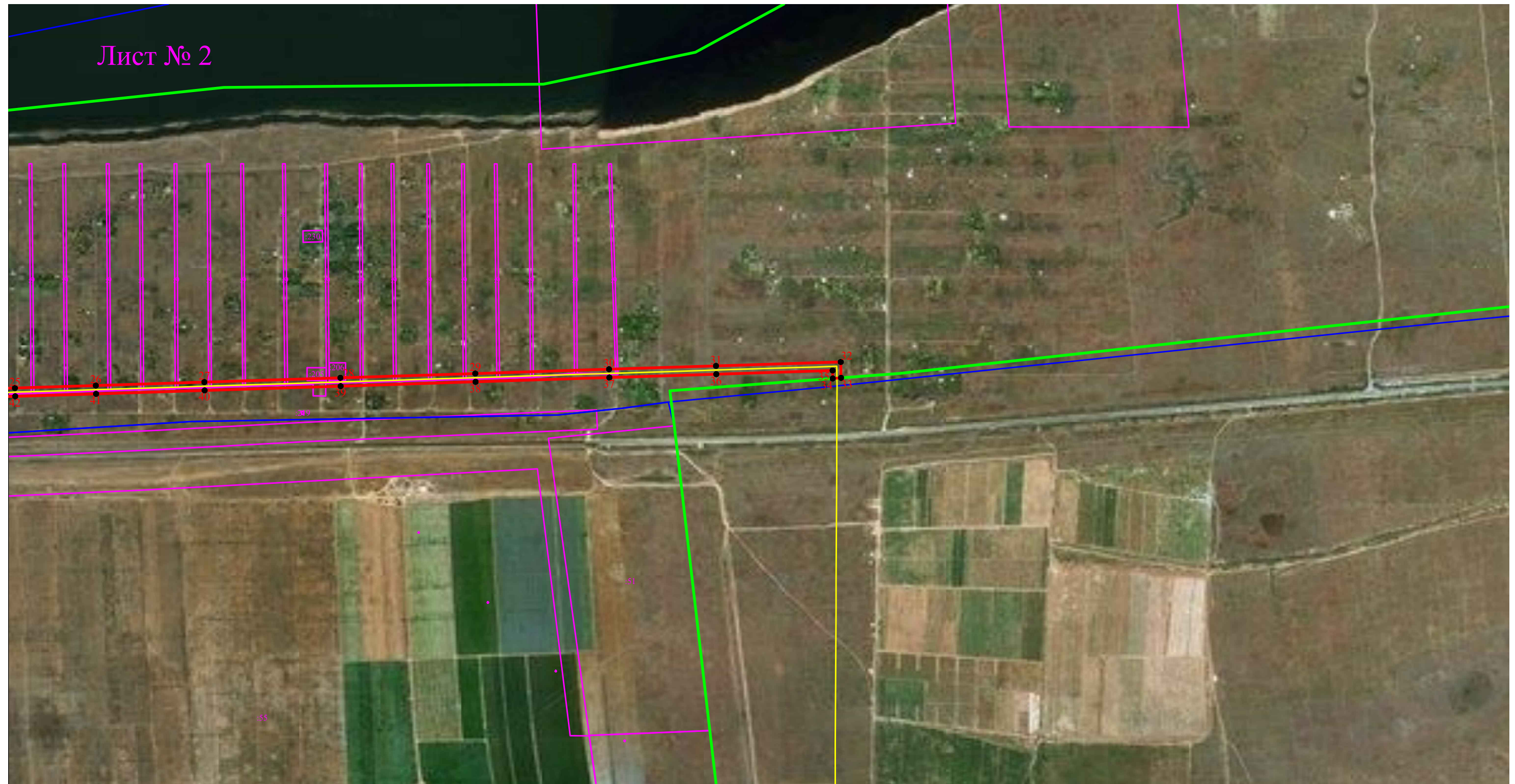
**Схема расположения границ публичного сервитута
для размещения объекта ВЛ 6 кВ № 13 от ПС "Райгород-II"**

Лист № 1

Лист № 2



Схема расположения границ публичного сервитута для размещения объекта ВЛ 6 кВ № 13 от ПС "Райгород-II"



Масштаб 1:10000

Используемые условные знаки и обозначения:

- - граница устанавливаемой зоны публичного сервитута
- - граница земельных участков, внесенных в ГКН
- - характеристическая точка границы устанавливаемой зоны публичного сервитута
- 34:26:100501 - номер кадастрового квартала
- - граница кадастрового квартала
- - ось линии
- - границы муниципальных образований