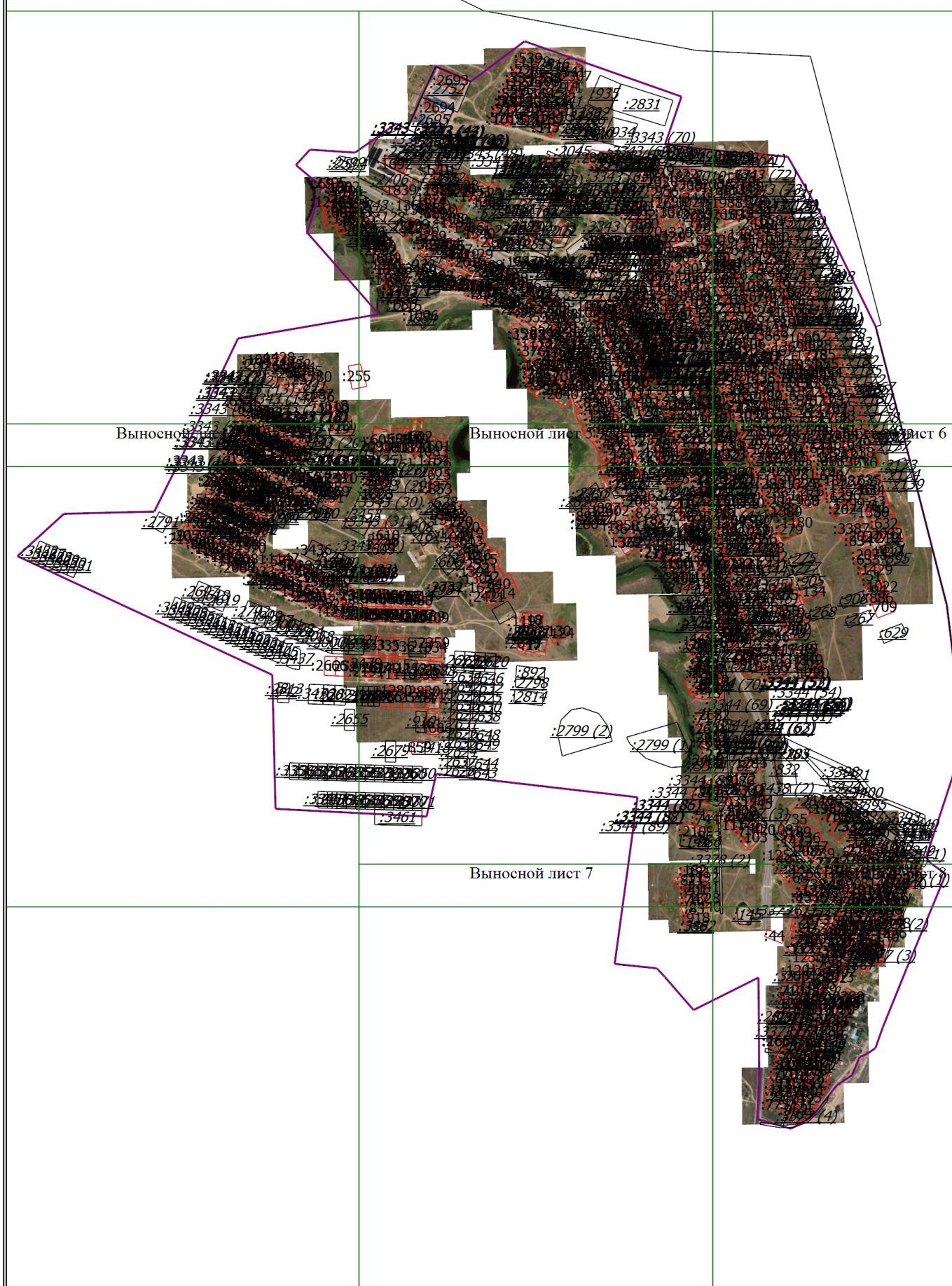


Схема границ земельных участков

Выносной лист 1

Выносной лист 2

Выносной лист 3



Масштаб 1:14000

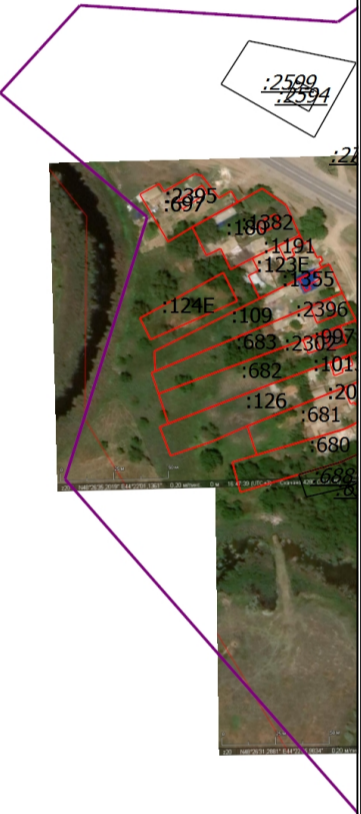
Схема границ земельных участков

Условные обозначения

- - Часть границы, местоположение которой определено при выполнении кадастровых работ
- - Характерная точка границы земельного участка, сведения ЕГРН о которой соответствуют требованиям, установленным в соответствии с частью 13 статьи 22 Федерального закона от 13 июля 2015 г. N 218-ФЗ "О государственной регистрации недвижимости"
- - Характерная точка контура здания, сооружения, объекта незавершенного строительства
- - Характерная точка границы, сведения о которой позволяют однозначно определить ее положение на местности
- 1 - Обозначение характерной точки, местоположение которой не изменилось или было уточнено
- 39 - Обозначение ликвидируемой характерной точки
- n10 - Обозначение новой характерной точки
- :3436 - Уточняемый земельный участок
- :867 - Исходный земельный участок
- :2782 -
- :2066 - Уточняемое сооружение
- :1199 - Уточняемый объект незавершенного строительства
- :983 - Уточняемое здание
- :488/1 - Ликвидируемая часть земельного участка
- :3459 (1) - Исходный контур земельного участка
- :386 (1) - Образующий контур земельного участка
- - Часть контура, образованного проекцией вновь образованного наземного конструктивного элемента здания, сооружения, объекта незавершенного строительства
- - Часть границы, сведения ЕГРН о которой позволяют однозначно определить ее положение на местности
- - Граница объекта незавершенного строительства
- - Часть контура, образованного проекцией существующего в ЕГРН наземного конструктивного элемента здания, сооружения, объекта незавершенного строительства
- - Граница кадастрового квартала
- - Характерная точка границы земельного участка, сведения ЕГРН о которой не соответствуют требованиям, установленным в соответствии с частью 13 статьи 22 Федерального закона от 13 июля 2015 г. N 218-ФЗ "О государственной регистрации недвижимости"
- - Характерная точка границы земельного участка, сведения о которой отсутствуют в ЕГРН, местоположение которой определено при кадастровых работах (новая характерная точка)

Схема границ земельных участков

Выносной лист I



Масштаб 1:3500

Условные обозначения

Выносной лист 2

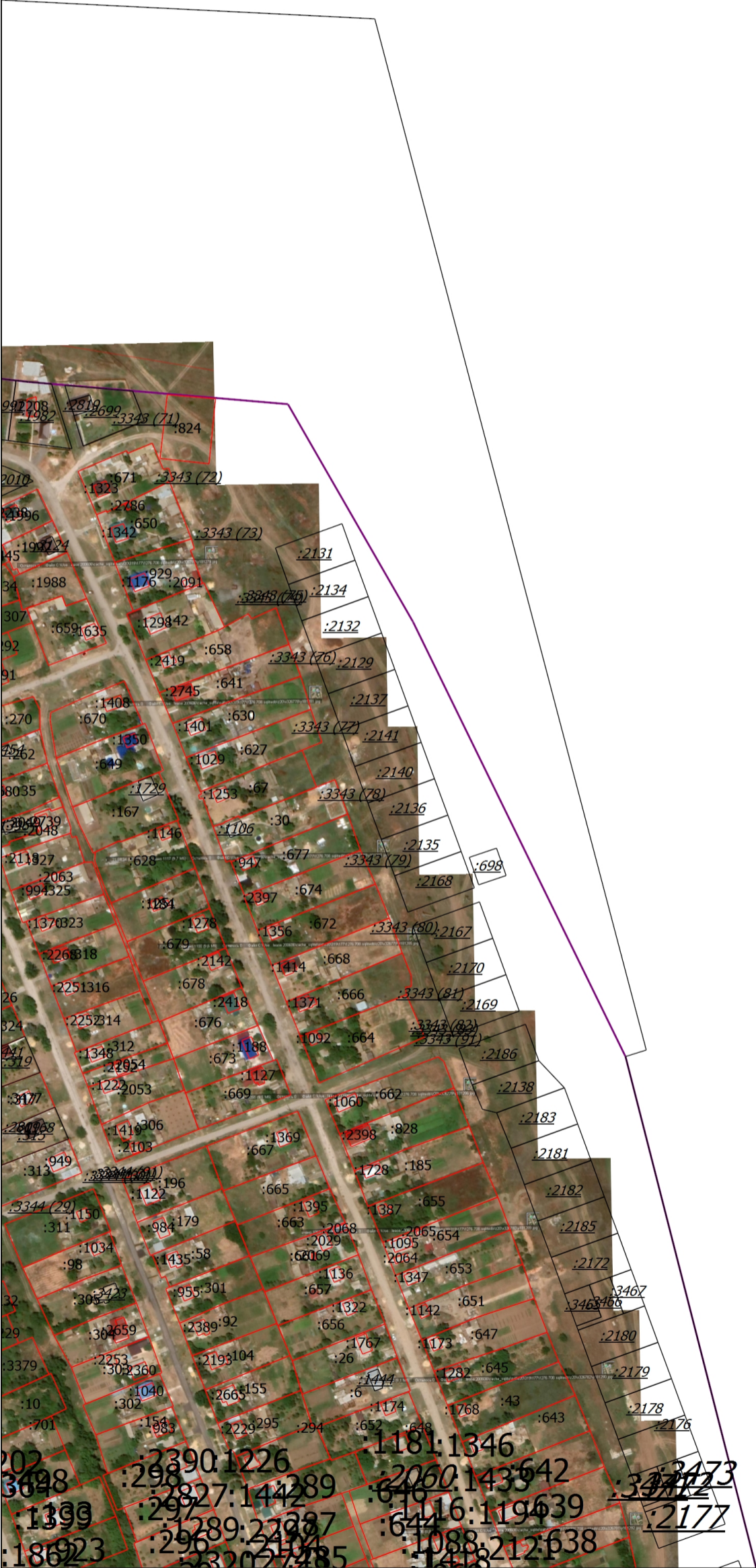


Масштаб 1:3500

Условные обозначения

Схема границ земельных участков

Выносной лист 3



Масштаб 1:3500

Условные обозначения

Схема границ земельных участков

Выносной лист 4

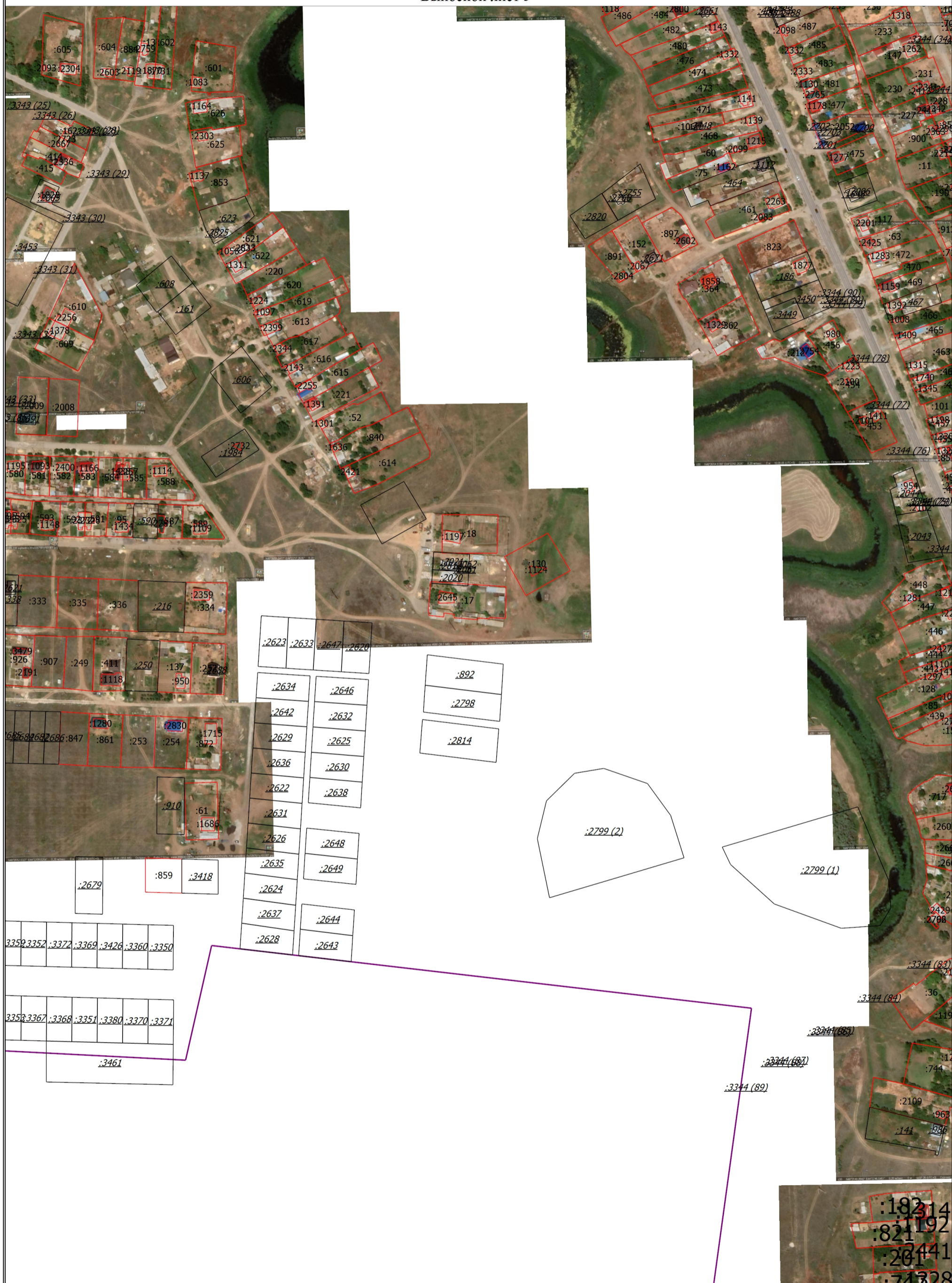


Масштаб 1:3500

Условные обозначения

Схема границ земельных участков

Выносной лист 5

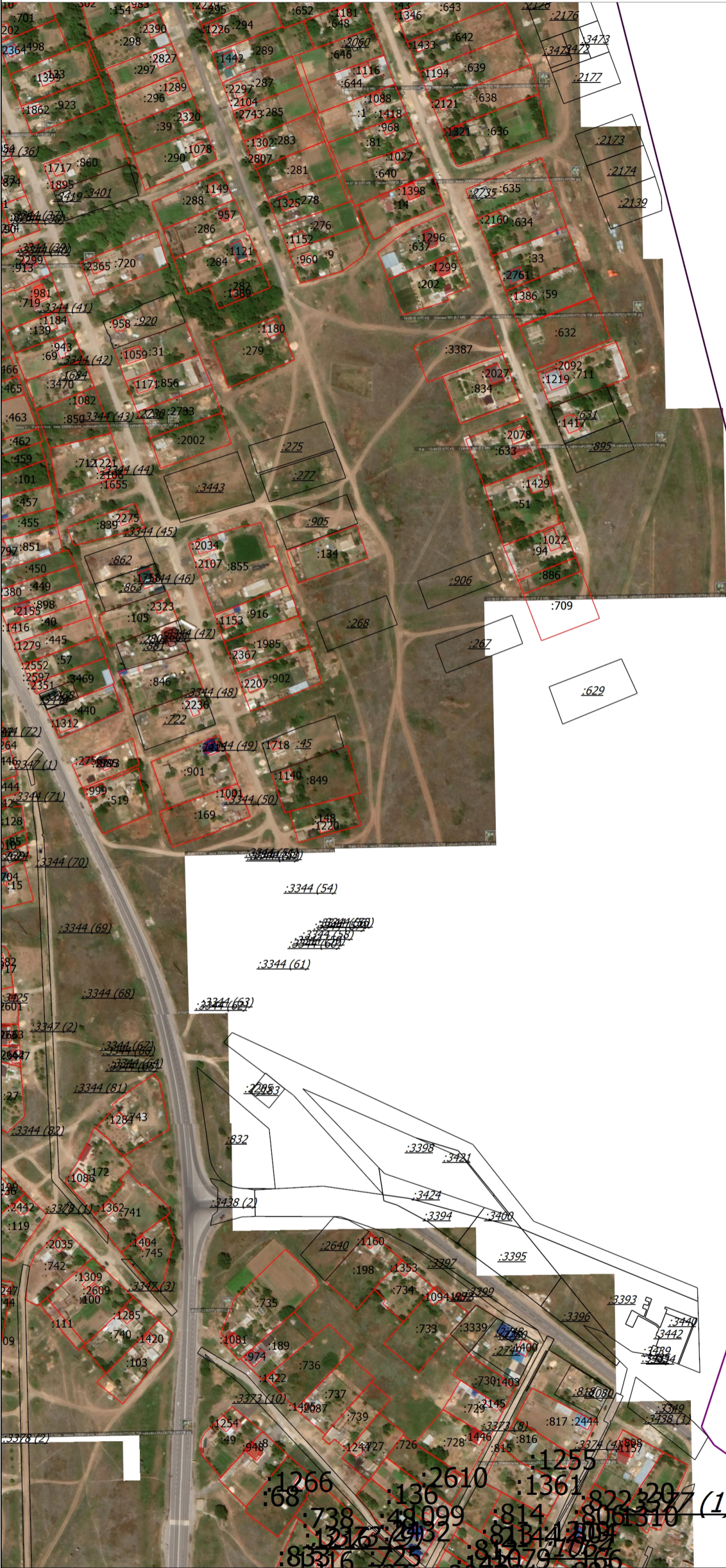


Масштаб 1:3500

Условные обозначения

Схема границ земельных участков

Выносной лист 6



Масштаб 1:3500

Условные обозначения

Схема границ земельных участков

Выносной лист 7

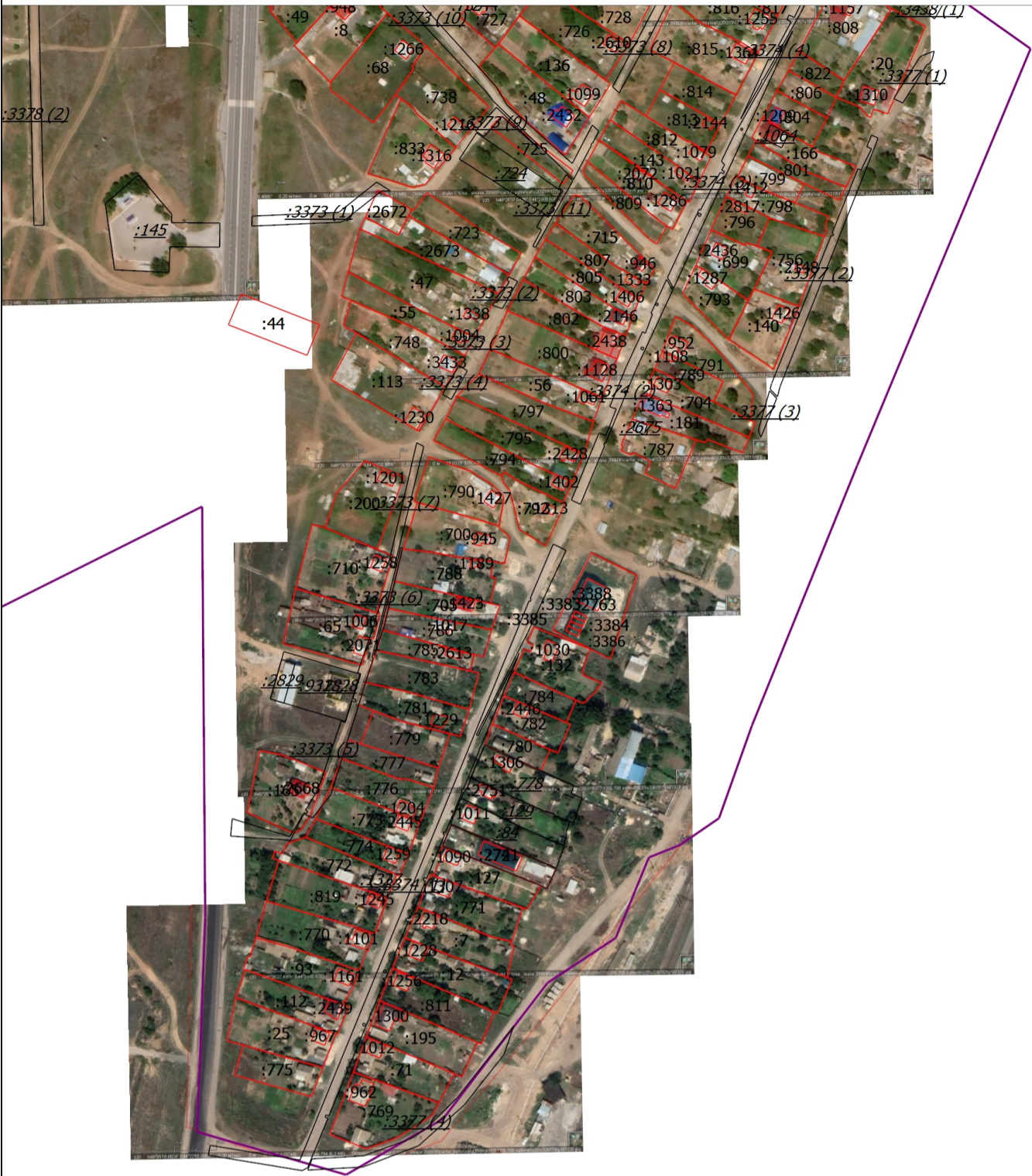


Масштаб 1:3500

Условные обозначения

Схема границ земельных участков

Выносной лист 8



Масштаб 1:3500

Условные обозначения