



Администрация  
Светлоярского муниципального района Волгоградской области

## ПОСТАНОВЛЕНИЕ

от 30.12.2019

№ 2461

Об утверждении Перечня автомобильных дорог общего пользования местного значения Светлоярского городского поселения Светлоярского муниципального района Волгоградской области

На основании статьи 1 Закона Волгоградской области от 28.11.2014 №156-ОД «О закреплении отдельных вопросов местного значения за сельскими поселениями в Волгоградской области», пункта 5 части 1 статьи 14 Федерального закона от 06.10.2003 № 131 - ФЗ «Об общих принципах организации местного самоуправления в Российской Федерации», пункта 9 статьи 5 и пункта 5 статьи 13 Федерального закона от 08.11.2007 № 257-ФЗ (ред. от 03.07.2016) "Об автомобильных дорогах и о дорожной деятельности в Российской Федерации и о внесении изменений в отдельные законодательные акты Российской Федерации", руководствуясь Уставом Светлоярского муниципального района Волгоградской области, Уставом Светлоярского городского поселения Светлоярского муниципального района Волгоградской области, Положением «О порядке управления и распоряжения имуществом, находящимся в муниципальной собственности Светлоярского городского поселения Светлоярского муниципального района Волгоградской области», утвержденным решением Думы Светлоярского городского поселения Светлоярского муниципального района Волгоградской области от 12.12.2013 № 54/260,

п о с т а н о в л я ю:

1. Утвердить Перечень автомобильных дорог общего пользования местного значения Светлоярского городского поселения Светлоярского муниципального района Волгоградской области, согласно приложению.
2. Постановление администрации Светлоярского муниципального района Волгоградской области от 28.02.2014 № 365 «Об утверждении перечня автомобильных дорог общего пользования местного значения, являющихся муниципальной собственностью Светлоярского городского поселения Светлоярского муниципального района Волгоградской области» признать утратившим силу.

3. Постановление вступает в силу со дня его подписания.

4. Контроль над исполнением настоящего распоряжения возложить на заместителя главы Светлоярского муниципального района Волгоградской области Горбунова А.М.

Глава муниципального района



Т.В. Распутина

Пугачева Л. Г.

УТВЕРЖДЕН  
 постановлением администрации  
 Светлоярского муниципального  
 района Волгоградской области  
 от 30.12.2019 № 2761

Перечень  
 автомобильных дорог общего пользования местного значения  
 Светлоярского городского поселения Светлоярского муниципального района  
 Волгоградской области

№ п/п	Идентификационный номер	Наименование автомобильной дороги	Адрес (местоположение)	Протяженность, м	Тип покрытия		
					Твердое	усовершенствованное	Без покрытия (грунто-вые)
р. п. Светлый Яр							
1	18-649-151 ОП МП 045	Автодорога	р. п. Светлый Яр, ул. Мелиоративная	1 686	789	а/б	
					228	а/б	
					330	а/б	
					225	а/б	
					114		щебень
2	18-649-151 ОП МП 051	Дорога	р. п. Светлый Яр, ул. Победы	1007			грунт
3	18-649-151 ОП МП 052	Дорога	р. п. Светлый Яр, ул. Сталинградская	981			грунт
4	18-649-151 ОП МП 025	Дорога грунтовая	р. п. Светлый Яр, ул. Индустриальная	1153			грунт

5	18-649-151 ОП МП 053	Дорога	р. п. Светлый Яр, ул. Коммунальная	919	670		щебень	грунт
6	18-649-151 ОП МП 054	Хозпроезд № 4	р. п. Светлый Яр	939	249			грунт
7	18-649-151 ОП МП 055	Хозпроезд № 3	р. п. Светлый Яр	728				грунт
8	18-649-151 ОП МП 036	Дорога грунтовая	р. п. Светлый Яр, ул. Яблоневая	899			щебень	
9	18-649-151 ОП МП 035	Дорога грунтовая	р. п. Светлый Яр, ул. Ленинградская	1080			щебень	
10	18-649-151 ОП МП 056	Хозпроезд № 1	р. п. Светлый Яр	990				грунт
11	18-649-151 ОП МП 057	Хозпроезд № 2	р. п. Светлый Яр	807				грунт
12	18-649-151 ОП МП 058	Подъезд к храму	р. п. Светлый Яр	41		а/б		
13	18-649-151 ОП МП 059	Дорога	р. п. Светлый Яр ул. Киселева	352				грунт
14	18-649-151 ОП МП 060	Внутриквартальный проезд №1	р. п. Светлый Яр	176				грунт
15	18-649-151 ОП МП 061	Дорога	р. п. Светлый Яр, ул. Мира	1042				грунт
16	18-649-151 ОП МП 022	Дорога грунтовая	р. п. Светлый Яр, ул. Дружбы	1374	94	ц/б		грунт
17	18-649-151 ОП МП 062	Проезд № 1	р. п. Светлый Яр	711	1280			грунт

18	18-649-151 ОП МП 063	Дорога	р. п. Светлый Яр, Улица № 1	460			грунт
19	18-649-151 ОП МП 064	Проезд № 2	р. п. Светлый Яр	261			грунт
20	18-649-151 ОП МП 016	Дорога	р. п. Светлый Яр, ул. Промышленная	1248	а/б		
21	18-649-151 ОП МП 065	Подъезд к авто- дрому	р. п. Светлый Яр	298	ц/б		
22	18-649-151 ОП МП 066	Подъезд к ГИБДД	р. п. Светлый Яр	100	а/б		
23	18-649-151 ОП МП 067	Подъезд к предприятию № 1	р. п. Светлый Яр	381	а/б		
24	18-649-151 ОП МП 068	Подъезд к гаражам	р. п. Светлый Яр	116	а/б		
25	18-649-151 ОП МП 069	Хозпроезд № 5	р. п. Светлый Яр	418			грунт
26	18-649-151 ОП МП 070	Дорога	р. п. Светлый Яр, Улица № 5	123			грунт
27	18-649-151 ОП МП 071	Дорога	р. п. Светлый Яр, Улица № 6	167			грунт
28	18-649-151 ОП МП 072	Дорога	р. п. Светлый Яр, Улица № 7	187			грунт
29	18-649-151 ОП МП 073	Дорога	р. п. Светлый Яр, Улица № 8	201			грунт

30	18-649-151 ОП МП 074	Дорога	р. п. Светлый Яр, Улица № 9	220			грунт
31	18-649-151 ОП МП 075	Дорога	р. п. Светлый Яр, Улица № 10	320			грунт
32	18-649-151 ОП МП 032	Дорога	р. п. Светлый Яр, ул. Лучкинская (1 участок)	704	536	щебень	грунт
33	18-649-151 ОП МП 076	Хозпроезд № 6	р. п. Светлый Яр	688			грунт
34	18-649-151 ОП МП 026	Дорога грунтовая	р. п. Светлый Яр, ул. Московская	96		щебень	
35	18-649-151 ОП МП 034	Дорога грунтовая	р. п. Светлый Яр, ул. Кооперативная	415		щебень	
36	18-649-151 ОП МП 077	Хозпроезд № 7	р. п. Светлый Яр	1289			грунт
37	18-649-151 ОП МП 033	Дорога грунтовая	р. п. Светлый Яр, ул. Абрикосовая	390			грунт
38	18-649-151 ОП МП 078	Хозпроезд № 8	р. п. Светлый Яр	1207			грунт
39	18-649-151 ОП МП 079	Проезд № 4	р. п. Светлый Яр	340			грунт
40	18-649-151 ОП МП 031	Дорога грунтовая	р. п. Светлый Яр, ул. Полевая	1149	459		грунт
					404	ж/б плиты	
					286	щебень	

41	18-649-151 ОП МП 042	Дорога грунтовая	р. п. Светлый Яр, ул. Заводская	800	317			грунт
					483		щебень	
42	18-649-151 ОП МП 080	Хозпроезд № 9	р. п. Светлый Яр	815				грунт
43	18-649-151 ОП МП 081	Дорога	р. п. Светлый Яр, Улица № 2	279				грунт
44	18-649-151 ОП МП 082	Дорога	р. п. Светлый Яр, Улица № 3	266				грунт
45	18-649-151 ОП МП 013	Дорога грунтовая щебеночное покрытие	р. п. Светлый Яр, ул. Волгоградская	857	169		щебень	грунт
					688			
46	18-649-151 ОП МП 012	Дорога асфальтовая	р. п. Светлый Яр, ул. Светлоярская	920		а/б		
47	18-649-151 ОП МП 083	Хозпроезд №10	р. п. Светлый Яр	403				грунт
48	18-649-151 ОП МП 084	Дорога	р. п. Светлый Яр, ул. Больничная	229	122	ж/б плиты		
					48		щебень	
					59			грунт
49	18-649-151 ОП МП 085	Дорога	р. п. Светлый Яр, ул. Лучкинская (2 участок)	526				грунт
50	18-649-151 ОП МП 086	Хозпроезд №11	р. п. Светлый Яр	203				грунт
51	18-649-151 ОП МП 047	Дорога грунтовая	р. п. Светлый Яр, ул. Степная	371	114	а/б		
					257		щебень	

52	18-649-151 ОП МП 043	Дорога грунтовая	р. п. Светлый Яр, ул. Продольная	119	88	а/б		грунт
53	18-649-151 ОП МП 087	Хозпроезд № 12	р. п. Светлый Яр	107	31			грунт
54	18-649-151 ОП МП 046	Дорога грунтовая	р. п. Светлый Яр, ул. Тепличная	100			щебень	
55	18-649-151 ОП МП 088	Хозпроезд № 13	р. п. Светлый Яр	91				грунт
56	18-649-151 ОП МП 020	Автодорога	р. п. Светлый Яр, ул. Комсомольская	1449	619	а/б		
					473	а/б		
					116		щебень	
					241			грунт
57	18-649-151 ОП МП 017	Автодорога	р. п. Светлый Яр, пер. Совхозный	780	266	а/б		
					514	а/б		
58	18-649-151 ОП МП 089	Внутриквартальный проезд №2	р. п. Светлый Яр	243		ж/б плиты		
59	18-649-151 ОП МП 090	Хозпроезд №14	р. п. Светлый Яр	333				грунт
60	18-649-151 ОП МП 091	Внутриквартальный проезд №3	р. п. Светлый Яр	176		а/б		
61	18-649-151 ОП МП 041	Дорога грунтовая	р. п. Светлый Яр, пер. Новый	717	300	а/б		
					417		щебень	
62	18-649-151 ОП МП 092	Внутриквартальный проезд №4	р. п. Светлый Яр	142			щебень	
63	18-649-151 ОП МП 050	Дорога грунтовая	р. п. Светлый Яр, ул. Октябрьская	192	102			грунт
					90		щебень	



64	18-649-151 ОП МП 011	Внутриквартальный проезд № 5	р. п. Светлый Яр	791	247			грунт
					153	а/б		
					74	а/б		
					186	а/б		
					131	ж/б плиты		
65	18-649-151 ОП МП 093	Внутриквартальный проезд № 6	р. п. Светлый Яр	120		а/б		
66	18-649-151 ОП МП 094	Хозпроезд № 15	р. п. Светлый Яр	130				грунт
67	18-649-151 ОП МП 040	Дорога асфальтовая	р. п. Светлый Яр, пер. Зеленый	191		а/б		
68	18-649-151 ОП МП 095	Хозпроезд № 16	р. п. Светлый Яр	531				грунт
69	18-649-151 ОП МП 096	Дорога	р. п. Светлый Яр, ул. Набережная	1674				грунт
70	18-649-151 ОП МП 007	Дорога железобетонная	р. п. Светлый Яр, пер. Восточный	286	99	а/б		
					87	ж/б плиты		
					100			грунт
71	18-649-151 ОП МП 015	Автодорога	р. п. Светлый Яр, ул. С. Чекалина	1153	175			грунт
					906	а/б		
					72		щебень	
72	18-649-151 ОП МП 097	Внутриквартальный проезд № 7	р. п. Светлый Яр	193	108	а/б		
					85	а/б		
73	18-649-151 ОП МП 049	Внутриквартальный проезд № 8	р. п. Светлый Яр	458		а/б		

74	18-649-151 ОП МП 098	Внутриквартальный проезд № 9	р. п. Светлый Яр	538	68	a/б	
					447	a/б	
					23	a/б	
75	18-649-151 ОП МП 010	Внутриквартальный проезд № 10	р. п. Светлый Яр	1060	456	a/б	
					92	a/б	
					295	a/б	
					217	a/б	
76	18-649-151 ОП МП 008	Автодорога	р. п. Светлый Яр, ул. Спортивная	1772	602	a/б	
					1170		грунт
					116 (не входят в про- тяжен- ность)	a/б	
77	18-649-151 ОП МП 099	Внутриквартальный проезд № 11	р. п. Светлый Яр	594	316	a/б	
					278	a/б	
78	18-649-151 ОП МП 005	Дорога железобетонная	р. п. Светлый Яр, пер. Лесной	736	643	ж/б плиты	
					93		грунт
79	18-649-151 ОП МП 100	Хозпроезд № 17	р. п. Светлый Яр	289	133	ж/б плиты	
					84		Щебень
					72		грунт
80	18-649-151 ОП МП 101	Внутриквартальный проезд № 12	р. п. Светлый Яр	282		a/б	

81	18-649-151 ОП МП 021	Дорога асфальтовая	р. п. Светлый Яр, пер. Краснофлотский	465	286	а/б		
						ж/б плиты		
						щебень		
82	18-649-151 ОП МП 006	Дорога железобетонная	р. п. Светлый Яр, ул. Колхозная	366	77			грунт
						ж/б плиты		
						ж/б плиты		
83	18-649-151 ОП МП 102	Дорога	р. п. Светлый Яр, пер. Колхозный	924	458	а/б		
						а/б		
								грунт
84	18-649-151 ОП МП 038	Дорога щебеночная	р. п. Светлый Яр, пер. Глухой	494	390		Щебень	
								грунт
85	18-649-151 ОП МП 037	Дорога щебеночная частично ж/б	р. п. Светлый Яр, пер. Дубовый	622	125	ж/б плиты		
								щебень
86	18-649-151 ОП МП 002	Дорога щебеночная грунтовая	р. п. Светлый Яр, ул. Калинина	510	401		щебень	
								грунт
87	18-649-151 ОП МП 019	Автодорога	р. п. Светлый Яр, ул. Красноармейская	1167	109	а/б		
88	18-649-151 ОП МП 014	Дорога	р. п. Светлый Яр, ул. Сидорова	1146	454	а/б		
89	18-649-151 ОП МП 103	Внутриквартальный проезд № 13	р. п. Светлый Яр	130	105		щебень	
								грунт

90	18-649-151 ОП МП 104	Внутриквартальный проезд № 14	р. п. Светлый Яр	2970	603	а/б		
					444	а/б		
					377	а/б		
					720	а/б		
					325	а/б		
					285	а/б		
					216	а/б		
91	18-649-151 ОП МП 105	Внутриквартальный проезд № 15	р. п. Светлый Яр	1014	597	а/б		
					285	а/б		
					132	а/б		
92	18-649-151 ОП МП 023	Дорога	р. п. Светлый Яр, пер. Театральный (1 часть)	632	435	а/б		
			пер. Театральный (2 часть)		175			грунт
93	18-649-151 ОП МП 106	Хозпроезд № 18	р. п. Светлый Яр		97	а/б		
94	18-649-151 ОП МП 107	Хозпроезд № 19	р. п. Светлый Яр		144		Щебень	
95	18-649-151 ОП МП 108	Хозпроезд № 20	р. п. Светлый Яр		74		щебень	
96	18-649-151 ОП МП 001	Дорога грунтовая	р. п. Светлый Яр, пер. Куйбышева	992	261		щебень	грунт
					731			Грунт
97	18-649-151 ОП МП 039	Дорога грунтовая	р. п. Светлый Яр, пер. Садовый		847			Грунт
98	18-649-151 ОП МП 029	Дорога грунтовая	р. п. Светлый Яр, пер. Пушкина		996			грунт

99	18-649-151 ОП МП 109	Хозпроезд № 21	р. п. Светлый Яр	68			грунт
100	18-649-151 ОП МП 027	Дорога щебеночная	р. п. Светлый Яр, пер. С. Разина	1792			грунт
101	18-649-151 ОП МП 030	Дорога грунтовая	р. п. Светлый Яр, пер. Батумский	648			грунт
102	18-649-151 ОП МП 044	Автодорога	р. п. Светлый Яр, ул. Строительная	853		а/б	
103	18-649-151 ОП МП 004	Дорога железобетонная	р. п. Светлый Яр, ул. Южная	653		а/б	
104	18-649-151 ОП МП 003	Дорога железобетонная	р. п. Светлый Яр, ул. Волжская	738		ж/б плиты	
105	18-649-151 ОП МП 028	Дорога асфальтовая	р. п. Светлый Яр, пер. Виноградный	788		а/б	
106	18-649-151 ОП МП 018	Дорога	р. п. Светлый Яр, ул. Советская	4442	1681	а/б	
107	18-649-151 ОП МП 110	Проезд вокруг кладбища	р. п. Светлый Яр	1008	2761	а/б	грунт
108	18-649-151 ОП МП 111	Подъезд к Усадьбе лесхоза	р. п. Светлый Яр	1077	424	ж/б плиты	
109	18-649-151 ОП МП 009	Дорога	р. п. Светлый Яр, Улица № 11	2258	653		грунт
110	18-649-151 ОП МП 112	Хозпроезд № 22	р. п. Светлый Яр	168	1225		грунт
111	18-649-151 ОП МП 113	Проезд № 5	р. п. Светлый Яр	826	881	а/б	
					152	щебень	

112	18-649-151 ОП МП 114	Подъезд к станции РЭС	р. п. Светлый Яр	119	а/б	
113	18-649-151 ОП МП 115	Подъезд к причалу	р. п. Светлый Яр	186	а/б	
114	18-649-151 ОП МП 116	Проезд № 6	р. п. Светлый Яр	185		грунт
115	18-649-151 ОП МП 117	Подъезд к ГСК "Горизонт"	р. п. Светлый Яр	157	а/б	
116	18-649-151 ОП МП 118	Подъезд к ГСК "Светлоярец"	р. п. Светлый Яр	145	а/б	
117	18-649-151 ОП МП 119	Проезд № 3	р. п. Светлый Яр	1079		грунт
<b>территория рабочего поселка</b>						
118	18-649-151 ОП МП 120	Подъезд к предприятию № 2	р. п. Светлый Яр	519	а/б	
119	18-649-151 ОП МП 121	Подъезд к предприятию №3	р. п. Светлый Яр	437	а/б	
120	18-649-151 ОП МП 122	Технологическая дорога № 1	р. п. Светлый Яр	6784	ц/б	
				4197	ц/б	
121	18-649-151 ОП МП 123	Подъезд к карьере	р. п. Светлый Яр	1470	ц/б	
122	18-649-151 ОП МП 124	Подъезд к КФХ № 1	р. п. Светлый Яр	2277		грунт
123	18-649-151 ОП МП 125	Технологическая дорога № 2	р. п. Светлый Яр	3229	ц/б	
				1462	ц/б	
124	18-649-151 ОП МП 126	Технологическая дорога № 3	р. п. Светлый Яр	385	ц/б	
125	18-649-151 ОП МП 127	Подъезд к п. Гранит	р. п. Светлый Яр	1266	ц/б	

126	18-649-151 ОП МП 128	Подъезд к ОТФ № 1	р. п. Светлый Яр	393			грунт
127	18-649-151 ОП МП 129	Подъезд к п. Трудолюбие	р. п. Светлый Яр	21186	а/б		
128	18-649-151 ОП МП 130	Технологическая дорога № 4	р. п. Светлый Яр	475	ц/б		
129	18-649-151 ОП МП 131	Подъезд к насосной станции	р. п. Светлый Яр	837			грунт
130	18-649-151 ОП МП 132	Подъезд к ОТФ № 2	р. п. Светлый Яр	4585			грунт
131	18-649-151 ОП МП 133	Подъезд к ОТФ № 3	р. п. Светлый Яр	246			грунт
132	18-649-151 ОП МП 134	Подъезд к ОТФ № 4	р. п. Светлый Яр	2064			грунт
133	18-649-151 ОП МП 135	Подъезд к ОТФ № 5	р. п. Светлый Яр	3558			грунт
134	18-649-151 ОП МП 136	Подъезд к КФХ № 2	р. п. Светлый Яр	1912			грунт
135	18-649-151 ОП МП 137	Подъезд к ОТФ № 6	р. п. Светлый Яр	2967			грунт
<b>п. Садовый</b>							
136	18-649-151 ОП МП 138	Дорога	Светлоярский район, п. Садовый, Улица №1	2814	1386	ц/б	грунт
					1428		
<b>х. Барбаши</b>							
137	18-649-151 ОП МП 139	Дорога	Светлоярский район, х. Барбаши, ул. Лесная	708			грунт
138	18-649-151 ОП МП 140	Дорога	Светлоярский район, х. Барбаши, ул. Монастырская	766			грунт

139	18-649-151 ОП МП 141	Подъезд к х. Барбаши	Светлоярский район, х. Барбаши	2741		грунт
<b>х. Громки</b>						
140	18-649-151 ОП МП 142	Дорога	Светлоярский район, х. Громки, ул. Лесная	1296		грунт
141	18-649-151 ОП МП 143	Дорога	Светлоярский район, х. Громки, ул. Заречная	1488		грунт
142	18-649-151 ОП МП 144	Дорога	Светлоярский район, х. Громки, ул. Набережная	278		грунт
143	18-649-151 ОП МП 145	Хозпоезд № 1	Светлоярский район, х. Громки	96		грунт
144	18-649-151 ОП МП 146	Подъезд к х. Громки	Светлоярский район, х. Громки	2824		грунт
145	18-649-151 ОП МП 147	Подъезд к кладбищу	Светлоярский район, х. Громки	516		грунт



# СИТУАЦИОННЫЙ ПЛАН р.п. Светлый Яр



- пер. Пушкина
- Хозпроезд № 21
- пер. Батумский
- Проезд № 5
- Проезд № 6
- Подъезд к причалу
- Подъезд к подстанции РЭС
- пер. Куйбышева
- Хозпроезд № 18
- Хозпроезд № 19
- Хозпроезд № 20
- Подъезд к Усадьбе лесхоза
- Хозпроезд № 22
- пер. Садовый
- пер. Театральный
- ул. Строительная
- ул. Волжская
- ул. Южная
- пер. Дубовый
- Улица № 11
- Автомобильные дороги сельского поселения
- Другие автомобильные дороги

# СИТУАЦИОННЫЙ ПЛАН р.л. Светлый Яр



- ул. Набережная
- ул. Октябрьская
- Внутриквартальный проезд № 4
- Хозпроезд № 16
- Хозпроезд № 14
- Внутриквартальный проезд № 3
- Внутриквартальный проезд № 5
- Внутриквартальный проезд № 6
- Хозпроезд № 15
- пер. Зеленый
- ул. Колхозная
- пер. Краснофлотский
- Внутриквартальный проезд № 7
- пер. Новый
- пер. Восточный
- ул. С. Чекалина
- ул. Красноармейская
- пер. Колхозный
- пер. Лесной
- Автомобильные дороги сельского поселения
- Другие автомобильные дороги

# СИТУАЦИОННЫЙ ПЛАН р.п. Светлый Яр



- ул. Промышленная
- ул. Ленинградская
- ул. Яблоневая
- ул. Коммунальная
- ул. Индустриальная
- ул. Сталинградская
- Улица № 1
- ул. Мира
- ул. Победы
- ул. Киселева
- Внутриквартальный проезд №1
- Хозпроезд № 1
- ул. Московская
- Хозпроезд № 2
- Хозпроезд № 3
- ул. Дружбы
- Хозпроезд № 4
- Проезд № 1
- Проезд № 2
- Автомобильные дороги сельского поселения
- Другие автомобильные дороги

# СИТУАЦИОННЫЙ ПЛАН р.л. Светлый Яр



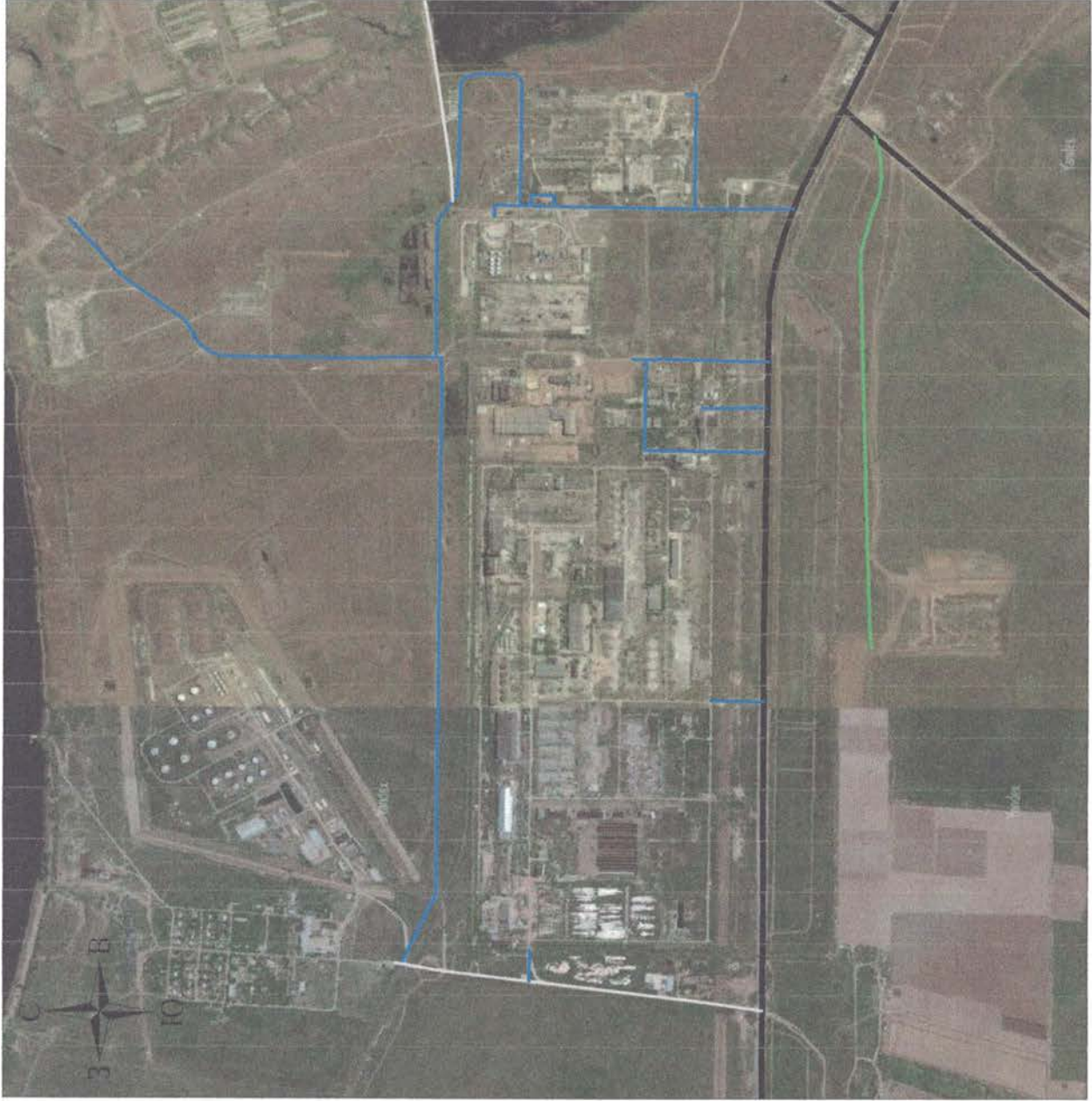
- ул. Заводская
- Хозпроезд № 9
- Улица № 2
- Улица № 3
- Проезд вокруг кладбища
- ул. Больничная
- Хозпроезд № 10
- ул. Степная
- ул. Продольная
- Хозпроезд № 12
- ул. Тепличная
- Хозпроезд № 13
- ул. Советская
- Внутриквартальный проезд № 2
- пер. Собозный
- Хозпроезд № 11
- ул. Волгоградская
- ул. Светлаярская
- ул. Лучинская (2 участок)
- ул. Комсомольская
- Автомобильные дороги сельского поселения
- Другие автомобильные дороги

# СИТУАЦИОННЫЙ ПЛАН р.п. Светлый Яр



- ул. Мелиоративная
- Подъезд к ГИБДД
- Подъезд к автодрому
- Подъезд к предприятию № 1
- Подъезд к гаражам
- Хозпроезд № 5
- Улица № 5
- Улица № 6
- Улица № 7
- Улица № 8
- Улица № 9
- Улица № 10
- ул. Лучкинская (1 участок)
- Хозпроезд № 6
- ул. Кооперативная
- Хозпроезд № 7
- ул. Абрикосовая
- Хозпроезд № 8
- ул. Полевая
- Проезд № 4
- Автомобильные дороги сельского поселения
- Другие автомобильные дороги

# СИТУАЦИОННЫЙ ПЛАН (Территория городского поселения)



— Технологическая дорога № 1

— Подъезд к карьеру

— Автомобильные дороги  
сельского поселения

— Другие автомобильные  
дороги

СИТУАЦИОННЫЙ ПЛАН (Территория садоводского поселения)



- Подъезд к н. Грамм (green line)
- Подъезд к ОТФ № 1 (yellow line)
- Подъезд к насосной станции (dark blue line)
- Технологическая дорога № 4 (pink line)
- Подъезд к ОТФ № 2 (light blue line)
- Подъезд к ОТФ № 3 (red line)
- Подъезд к ОТФ № 4 (cyan line)
- Подъезд к н. Трудовые (purple line)
- Автомобильные дороги (light green line)
- Автомобильные дороги сельского поселения (black line)
- Другие автомобильные дороги (black line)

-Технологическая дорога № 3  
 -Автомобильные дороги  
 -Другие автомобильные дороги

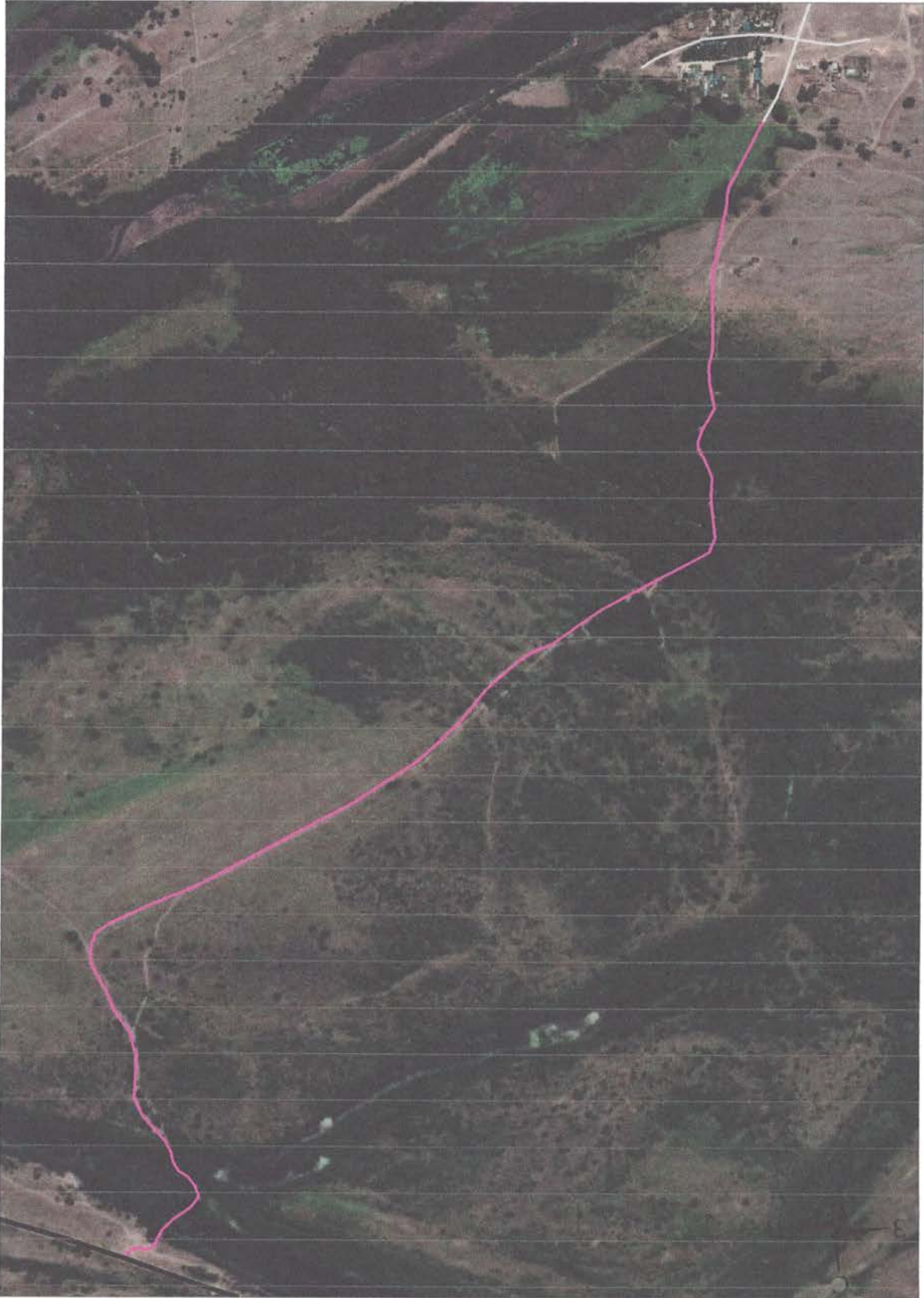
-Подъезд к предприятию № 2  
 -Подъезд к предприятию № 3  
 -Технологическая дорога № 2  
 -Подъезд к КФХ № 1



СИТУАЦИОННЫЙ ПЛАН (Территория городского поселения)



СИТУАЦИОННЫЙ ПЛАН х. Бардашу



-Подъезд к х. Бардашу

-Автомобильные дорожки  
сельского поселения  
позвог  
-Другие автомобильные дорожки

СИТУАЦИОННЫЙ ПЛАН х. Барбаши



— ул. Лесная

— ул. Монастырская

— Автомобильные дороги  
сельского поселения

# СИТУАЦИОННЫЙ ПЛАН х. Громки



—Подъезд к х. Громки

—Подъезд к кладбищу

—Автомобильные дороги  
сельского поселения

СИТУАЦИОННЫЙ ПЛАН х. Громки



-ул. Лесная

-ул. Заречная

-ул. Набережная

-Хозпроезд № 1

-Автомобильные дороги  
сельского поселения



Администрация  
Светлоярского муниципального района Волгоградской области

## ПОСТАНОВЛЕНИЕ

от *30.12.2019* № *2461*

Об утверждении Перечня автомобильных дорог общего пользования местного значения Светлоярского городского поселения Светлоярского муниципального района Волгоградской области

На основании статьи 1 Закона Волгоградской области от 28.11.2014 №156-ОД «О закреплении отдельных вопросов местного значения за сельскими поселениями в Волгоградской области», пункта 5 части 1 статьи 14 Федерального закона от 06.10.2003 № 131 - ФЗ «Об общих принципах организации местного самоуправления в Российской Федерации», пункта 9 статьи 5 и пункта 5 статьи 13 Федерального закона от 08.11.2007 № 257-ФЗ (ред. от 03.07.2016) "Об автомобильных дорогах и о дорожной деятельности в Российской Федерации и о внесении изменений в отдельные законодательные акты Российской Федерации", руководствуясь Уставом Светлоярского муниципального района Волгоградской области, Уставом Светлоярского городского поселения Светлоярского муниципального района Волгоградской области, Положением «О порядке управления и распоряжения имуществом, находящимся в муниципальной собственности Светлоярского городского поселения Светлоярского муниципального района Волгоградской области», утвержденным решением Думы Светлоярского городского поселения Светлоярского муниципального района Волгоградской области от 12.12.2013 № 54/260,

п о с т а н о в л я ю:

1. Утвердить Перечень автомобильных дорог общего пользования местного значения Светлоярского городского поселения Светлоярского муниципального района Волгоградской области, согласно приложению.
2. Постановление администрации Светлоярского муниципального района Волгоградской области от 28.02.2014 № 365 «Об утверждении перечня автомобильных дорог общего пользования местного значения, являющихся муниципальной собственностью Светлоярского городского поселения Светлоярского муниципального района Волгоградской области» признать утратившим силу.

3. Постановление вступает в силу со дня его подписания.

4. Контроль над исполнением настоящего распоряжения возложить на заместителя главы Светлоярского муниципального района Волгоградской области Горбунова А.М.

Глава муниципального района



Т.В. Распутина