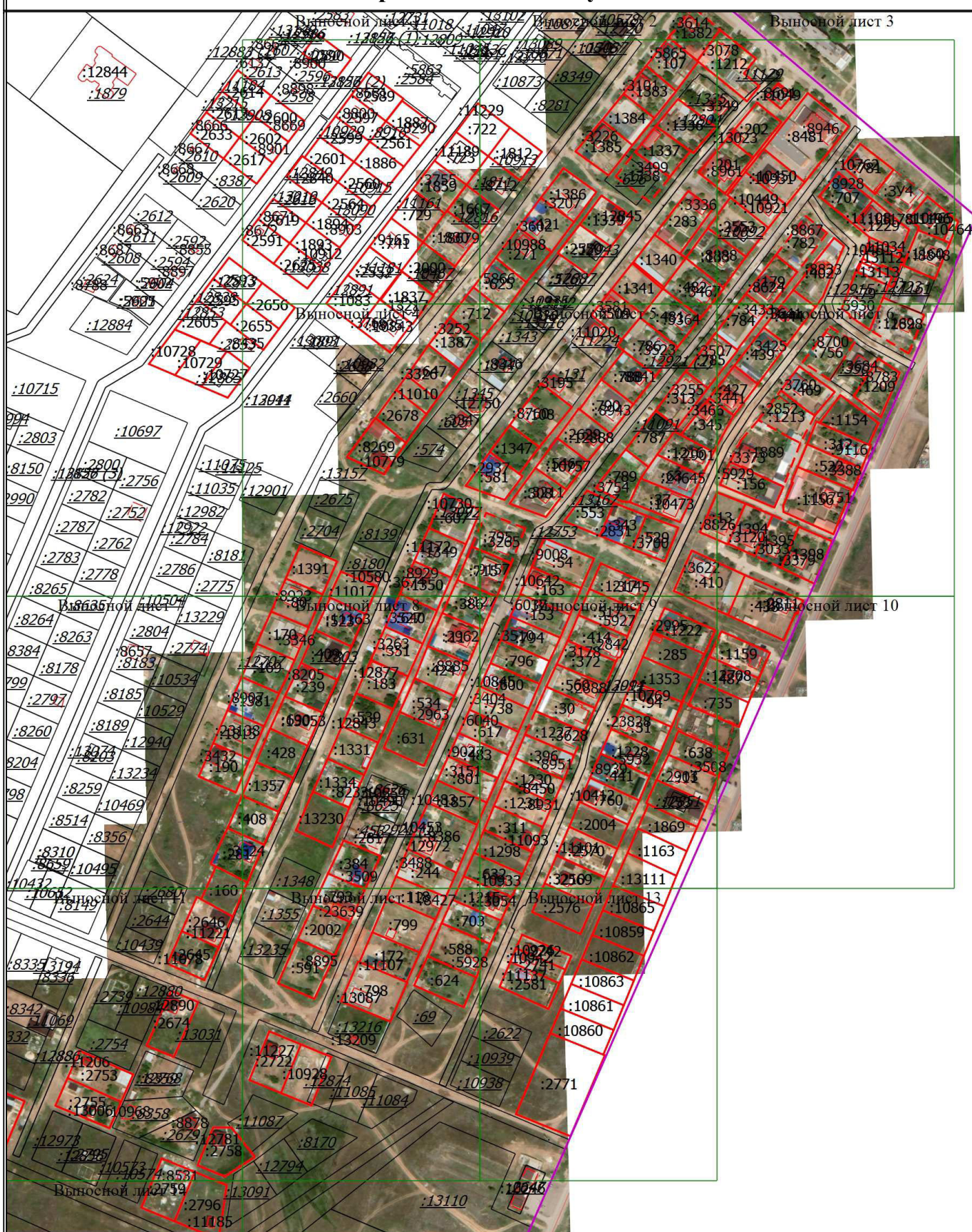




Условные обозначения	
	- Часть границы, местоположение которой определено при выполнении кадастровых работ
	• - Характерная точка границы земельного участка, сведения ЕГРН о которой соответствуют требованиям, установленным в соответствии с частью 13 статьи 22 Федерального закона от 13 июля 2015 г. N 218-ФЗ "О государственной регистрации недвижимости"
	• - Характерная точка контура здания, сооружения, объекта незавершенного строительства
	• - Характерная точка границы, сведения о которой позволяют однозначно определить ее положение на местности
	1 - Обозначение характерной точки, местоположение которой не изменилось или было уточнено
	13 - Обозначение ликвидируемой характерной точки
	11U - Обозначение новой характерной точки
	1744 - Исходный земельный участок
	468 - Уточняемый земельный участок
	10875 - -
	3U1 - -
	1251 - Образуемый земельный участок
	1251 - Ликвидируемая часть земельного участка

Схема границ земельных участков	
<ul style="list-style-type: none">••1<u>13</u>н1У<u>:1744</u>:468:10875:3У1<u>:125/1</u>:2668 (1)<u>:10783 (1)</u>	<ul style="list-style-type: none">- Характерная точка контура здания, сооружения, объекта незавершенного строительства- Характерная точка границы, сведения о которой позволяют однозначно определить ее положение на местности- Обозначение характерной точки, местоположение которой не изменилось или было уточнено- Обозначение ликвидируемой характерной точки- Обозначение новой характерной точки- Исходный земельный участок- Уточняемый земельный участок-- образуемый земельный участок- Ликвидируемая часть земельного участка- Уточняемый контур земельного участка- Исходный контур земельного участка- Часть границы, сведения ЕГРН о которой позволяют однозначно определить ее положение на местности- Граница земельного участка- Часть контура, образованного проекцией вновь образованного наземного конструктивного элемента здания, сооружения, объекта незавершенного строительства- Часть контура, образованного проекцией существующего в ЕГРН наземного конструктивного элемента здания, сооружения, объекта незавершенного строительства- Граница кадастрового квартала- Граница муниципального образования- Граница зоны с особыми условиями• - Характерная точка границы земельного участка, сведения о которой отсутствуют в ЕГРН, местоположение которой определено при кадастровых работах (новая характерная точка)

Схема границ земельных участков



Масштаб 1:4500

Условные обозначения

_____ - Часть границы, местоположение которой определено при выполнении кадастровых работ

Схема границ земельных участков

Выносной лист 1



Масштаб 1:1100

Условные обозначения

_____ - Часть границы, местоположение которой определено при выполнении кадастровых работ

Схема границ земельных участков

Выносной лист 2



Масштаб 1:1100

Условные обозначения

_____ - Часть границы, местоположение которой определено при выполнении кадастровых работ

Схема границ земельных участков

Выносной лист 9



Масштаб 1:1100

Условные обозначения

- - Часть границы, местоположение которой определено при выполнении кадастровых работ

Схема границ земельных участков

Выносной лист 8



Масштаб 1:1100

Условные обозначения

- - Часть границы, местоположение которой определено при выполнении кадастровых работ

Схема границ земельных участков

Выносной лист 12



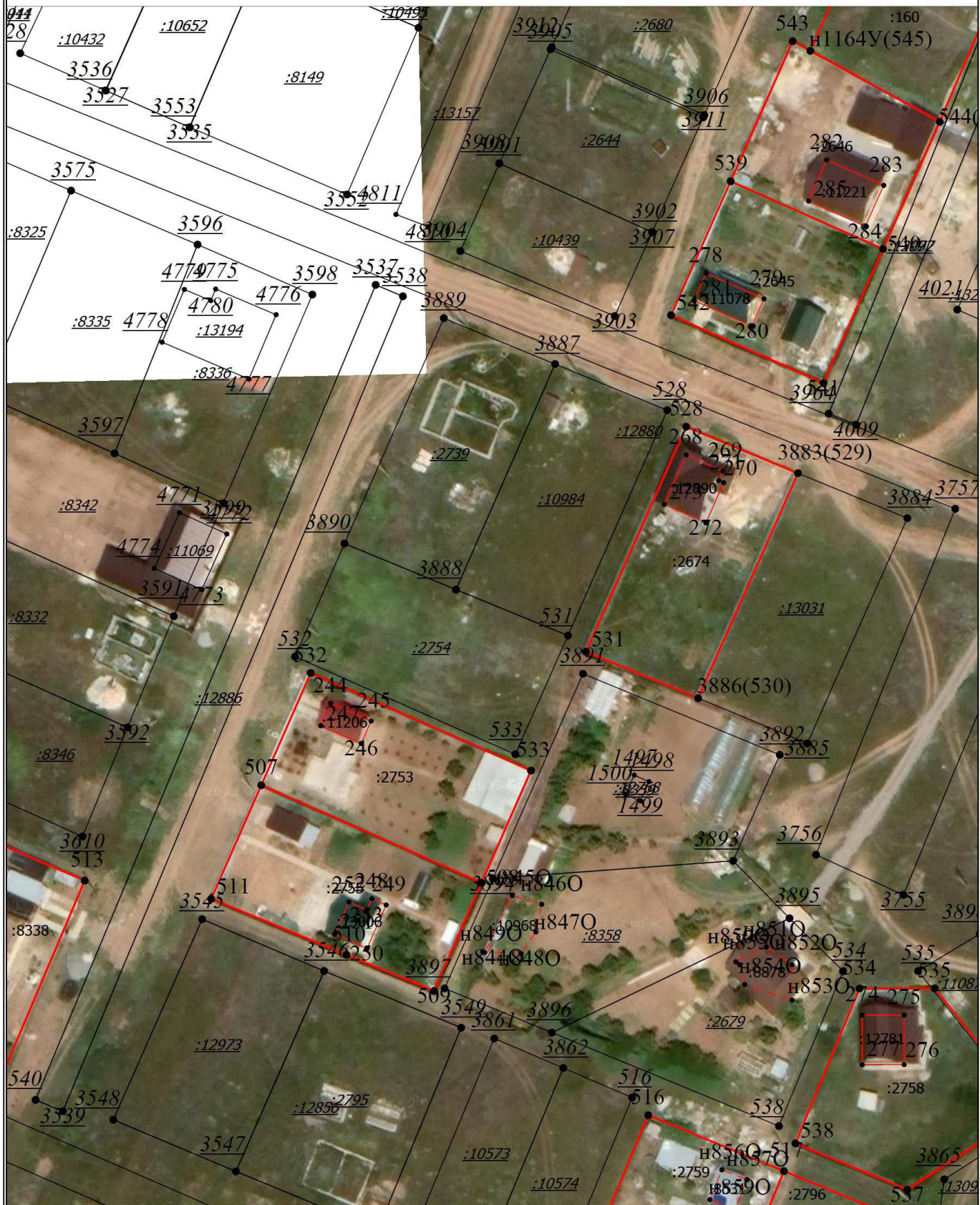
Масштаб 1:1100

Условные обозначения

_____ - Часть границы, местоположение которой определено при выполнении кадастровых работ

Схема границ земельных участков

Выносной лист 11



Масштаб 1:1100

Условные обозначения

_____ - Часть границы, местоположение которой определено при выполнении кадастровых работ

Схема границ земельных участков

Выносной лист 14



3936

Масштаб 1:1100

Условные обозначения

— - Часть границы, местоположение которой определено при выполнении кадастровых работ

Схема границ земельных участков

Выносной лист 13

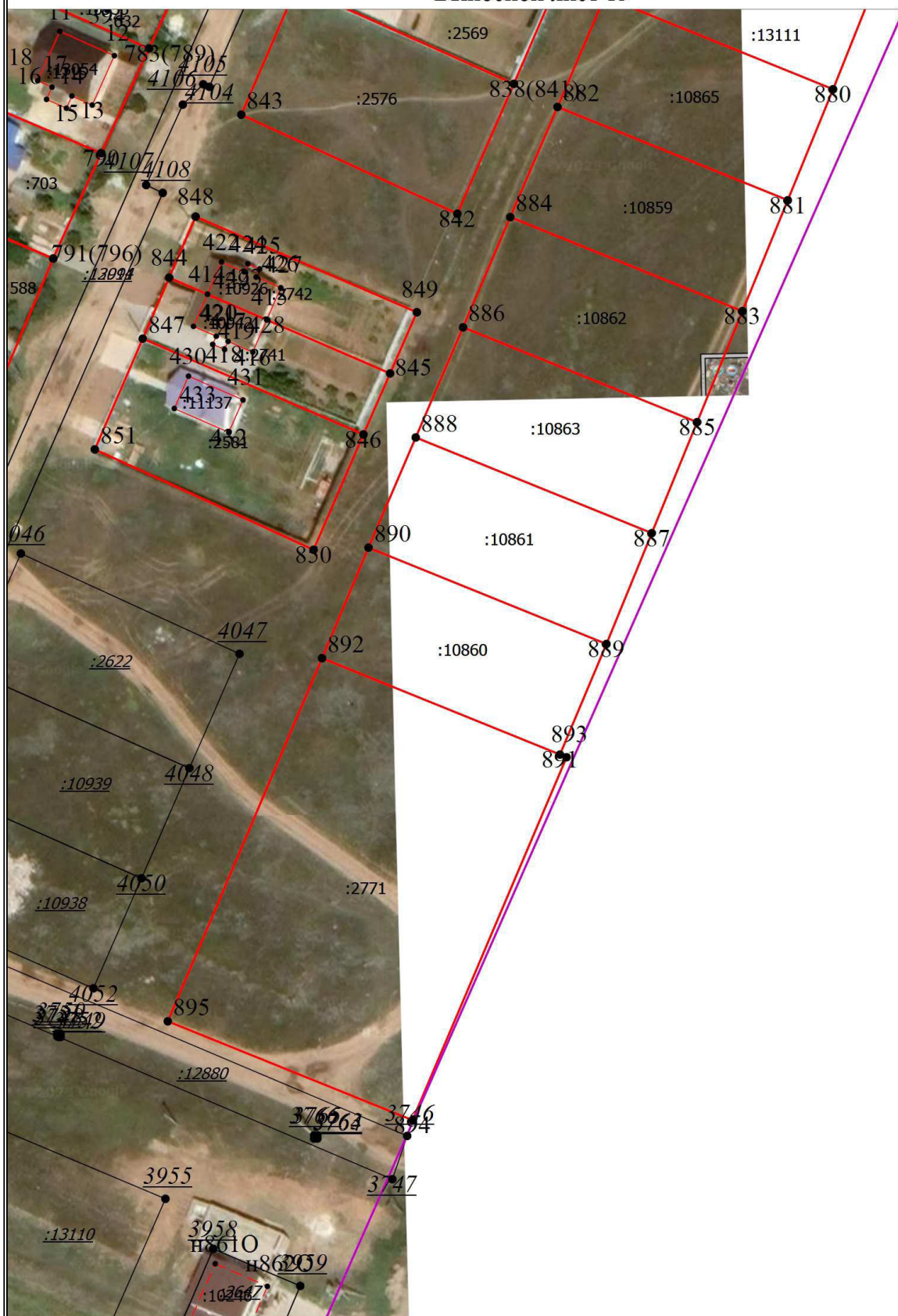


Схема границ земельных участков

Выносной лист 10



Масштаб 1:1100

Условные обозначения


-  - Часть границы, местоположение которой определено при выполнении кадастровых работ

Схема границ земельных участков

Выносной лист 7



Масштаб 1:1100

Условные обозначения

_____ - Часть границы, местоположение которой определено при выполнении кадастровых работ

Схема границ земельных участков

Выносной лист 6



Масштаб 1:1100

Условные обозначения

_____ - Часть границы, местоположение которой определено при выполнении кадастровых работ

Схема границ земельных участков

Выносной лист 5



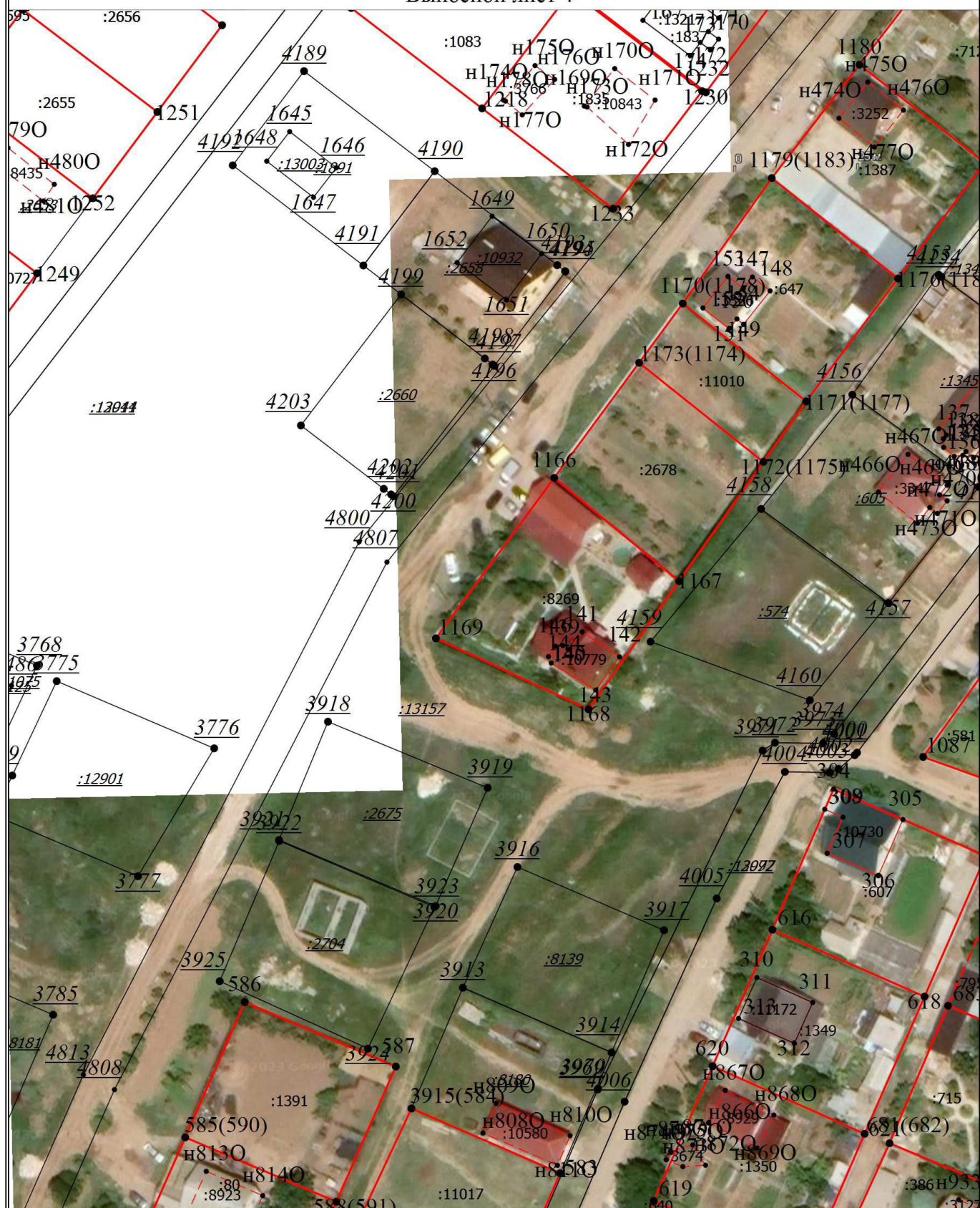
Масштаб 1:1100

Условные обозначения

— - Часть границы, местоположение которой определено при выполнении кадастровых работ

Схема границ земельных участков

Выносной лист 4



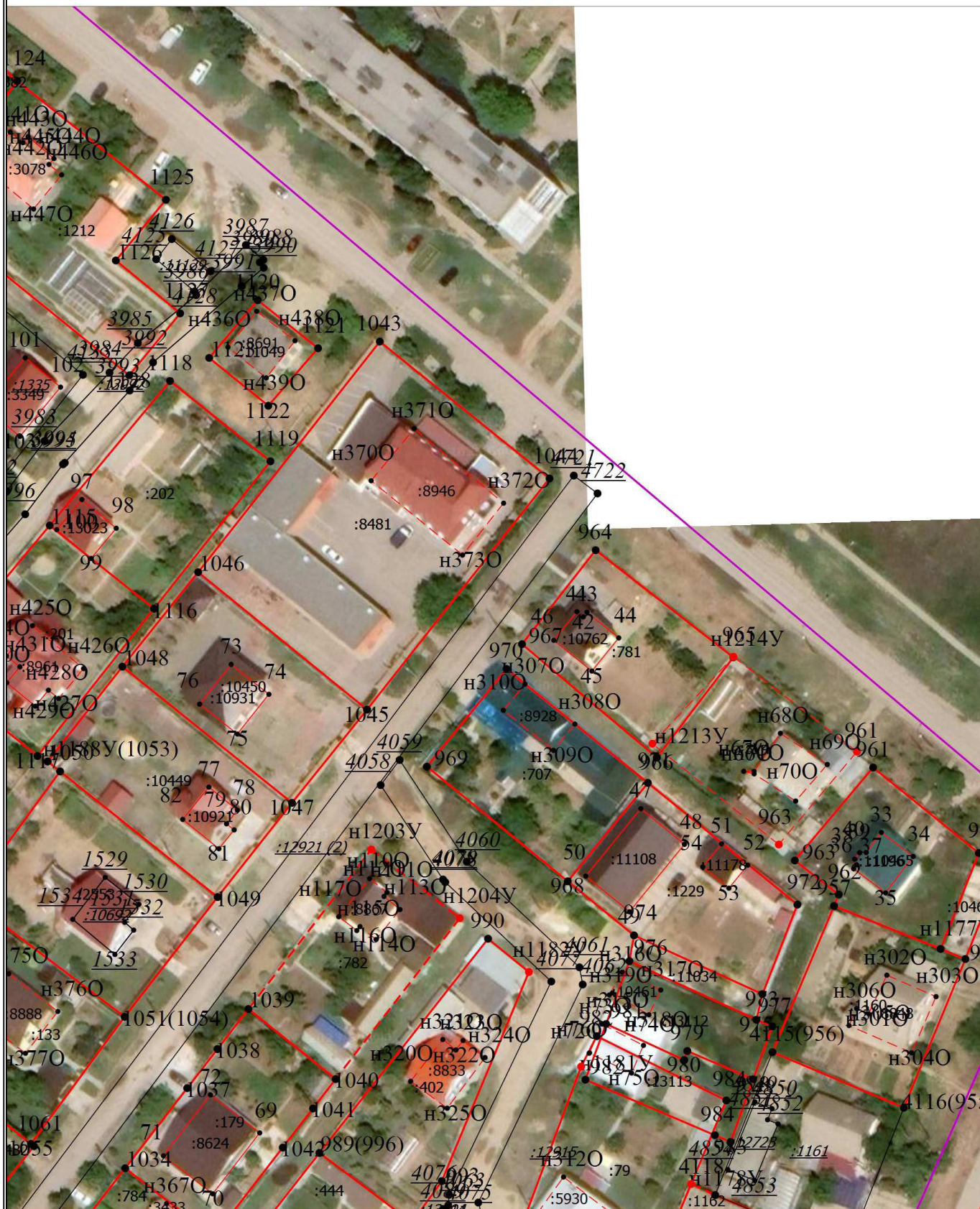
Масштаб 1:1100

Условные обозначения

_____ - Часть границы, местоположение которой определено при выполнении кадастровых работ

Схема границ земельных участков

Выносной лист 3



Масштаб 1:1100

Условные обозначения

- - Часть границы, местоположение которой определено при выполнении кадастровых работ

Схема границ земельных участков

Выносной лист I



Условные обозначения

- Часть границы, местоположение которой определено при выполнении кадастровых работ
- - Характерная точка границы земельного участка, сведения ЕГРН о которой соответствуют требованиям, установленным в соответствии с частью 13 статьи 22 Федерального закона от 13 июля 2015 г. N 218-ФЗ "О государственной регистрации недвижимости"

Схема границ земельных участков

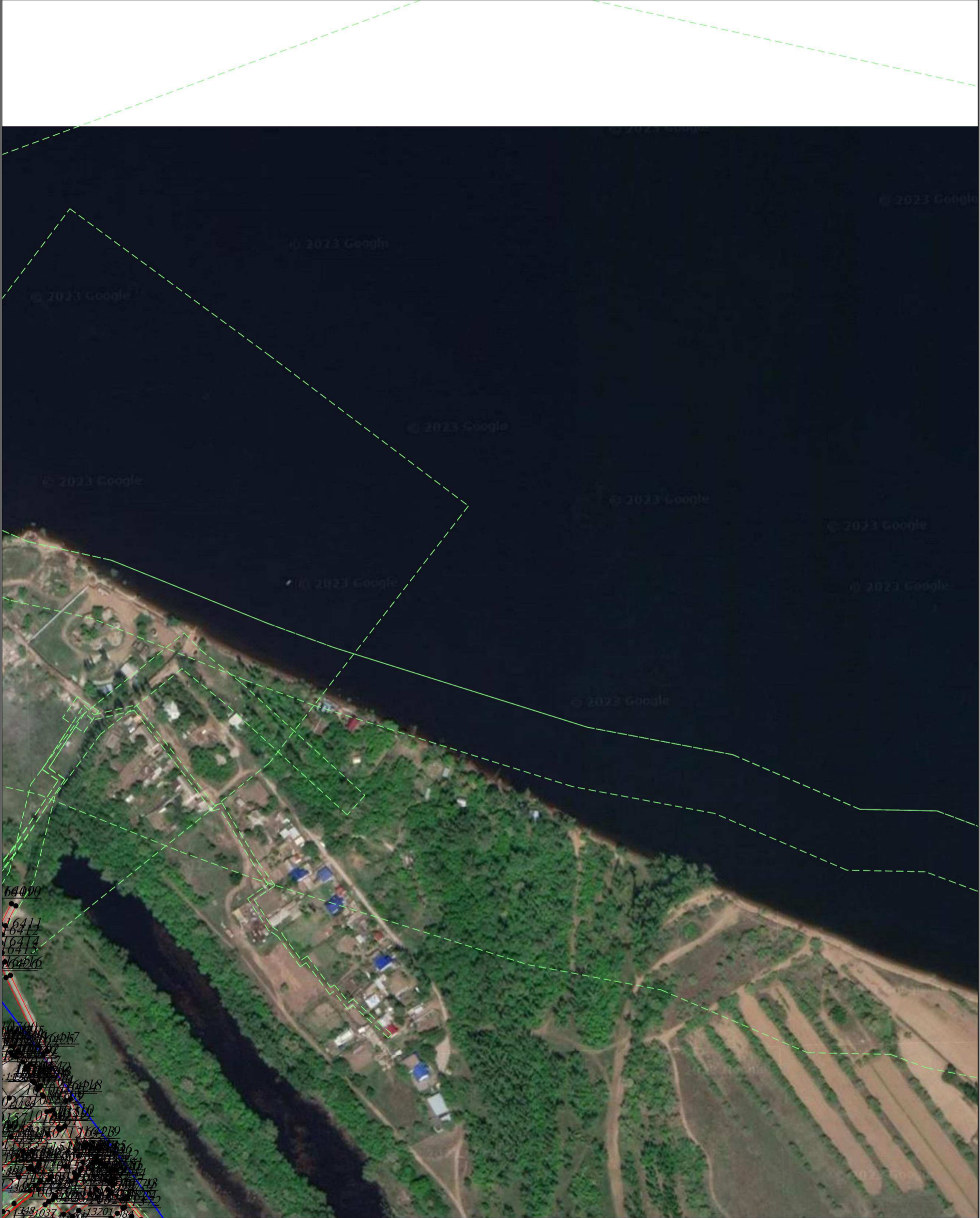
Выносной лист 2



Масштаб 1:3000

Условные обозначения

- - Часть границы, местоположение которой определено при выполнении кадастровых работ
- - Характерная точка границы земельного участка, сведения ЕГРН о которой соответствуют требованиям, установленным в соответствии с частью 13 статьи 22 Федерального закона от 13 июля 2015 г. N 218-ФЗ "О государственной регистрации недвижимости"



Масштаб 1:3000

- Условные обозначения
- - Часть границы, местоположение которой определено при выполнении кадастровых работ
 - - Характерная точка границы земельного участка, сведения ЕГРН о которой соответствуют требованиям, установленным в соответствии с частью 13 статьи 22 Федерального закона от 13 июля 2015 г. N 218-ФЗ "О государственной регистрации недвижимости"

Схема границ земельных участков

Выносной лист 4



Масштаб 1:3000

Условные обозначения

- - Часть границы, местоположение которой определено при выполнении кадастровых работ
- - Характерная точка границы земельного участка, сведения ЕГРН о которой соответствуют требованиям, установленным в соответствии с частью 13 статьи 22 Федерального закона от 13 июля 2015 г. N 218-ФЗ "О государственной регистрации недвижимости"

Схема границ земельных участков

Выносной лист 5



Масштаб 1:3000

Условные обозначения

- Часть границы, местоположение которой определено при выполнении кадастровых работ
- - Характерная точка границы земельного участка, сведения ЕГРН о которой соответствуют требованиям, установленным в соответствии с частью 13 статьи 22 Федерального закона от 13 июля 2015 г. N 218-ФЗ "О государственной регистрации недвижимости"

Схема границ земельных участков

Выносной лист 6



Масштаб 1:3000

Условные обозначения

- Часть границы, местоположение которой определено при выполнении кадастровых работ
- - Характерная точка границы земельного участка, сведения ЕГРН о которой соответствуют требованиям, установленным в соответствии с частью 13 статьи 22 Федерального закона от 13 июля 2015 г. N 218-ФЗ "О государственной регистрации недвижимости"

Схема границ земельных участков

Выносной лист 7



Масштаб 1:3000

Условные обозначения

- - Часть границы, местоположение которой определено при выполнении кадастровых работ
- - Характерная точка границы земельного участка, сведения ЕГРН о которой соответствуют требованиям, установленным в соответствии с частью 13 статьи 22 Федерального закона от 13 июля 2015 г. N 218-ФЗ "О государственной регистрации недвижимости"

Схема границ земельных участков

Выносной лист 8



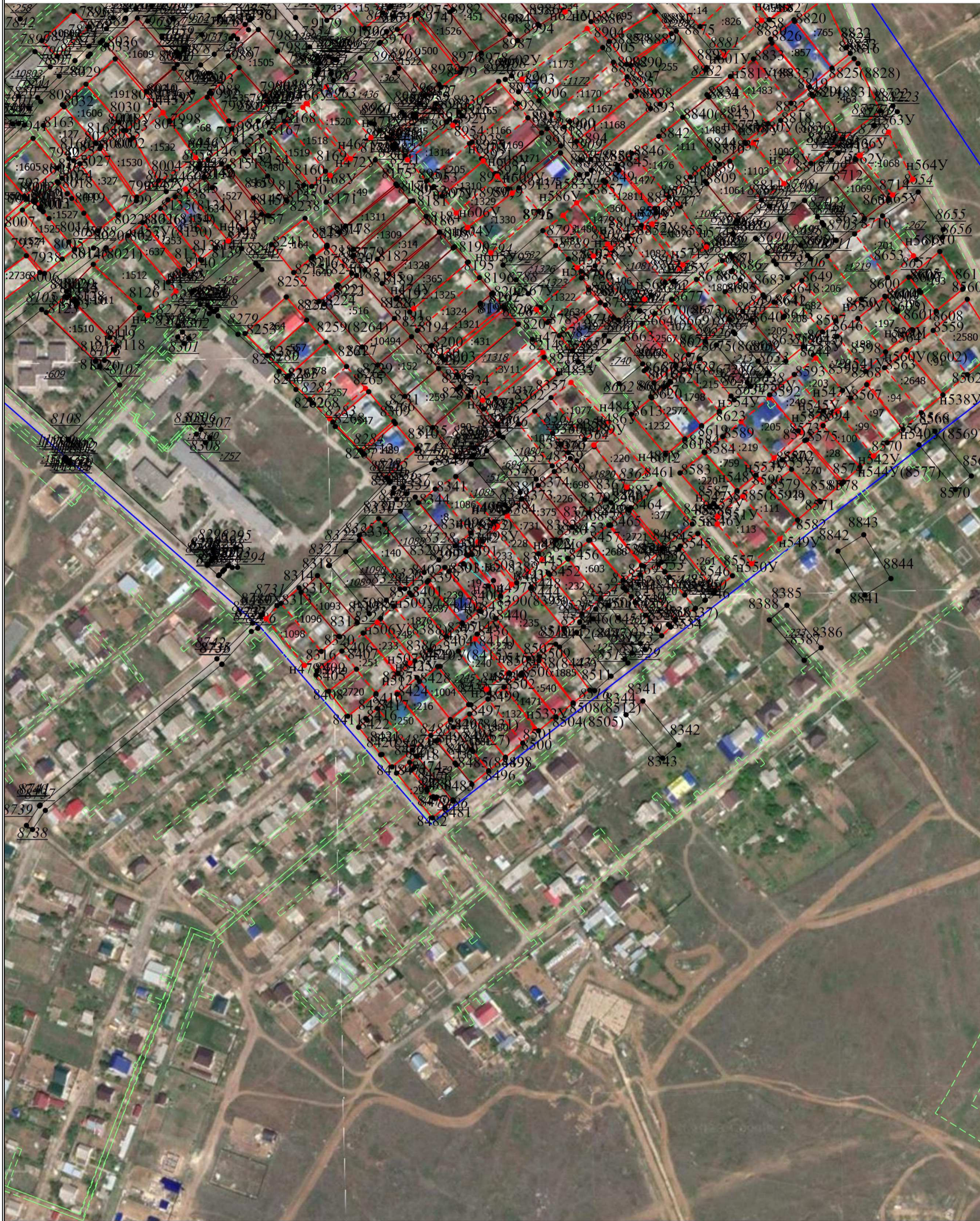
Масштаб 1:3000

Условные обозначения

- - Часть границы, местоположение которой определено при выполнении кадастровых работ
- - Характерная точка границы земельного участка, сведения ЕГРН о которой соответствуют требованиям, установленным в соответствии с частью 13 статьи 22 Федерального закона от 13 июля 2015 г. N 218-ФЗ "О государственной регистрации недвижимости"

Схема границ земельных участков

Выносной лист 9



Масштаб 1:3000

Условные обозначения

- Часть границы, местоположение которой определено при выполнении кадастровых работ
- - Характерная точка границы земельного участка, сведения ЕГРН о которой соответствуют требованиям, установленным в соответствии с частью 13 статьи 22 Федерального закона от 13 июля 2015 г. N 218-ФЗ "О государственной регистрации недвижимости"