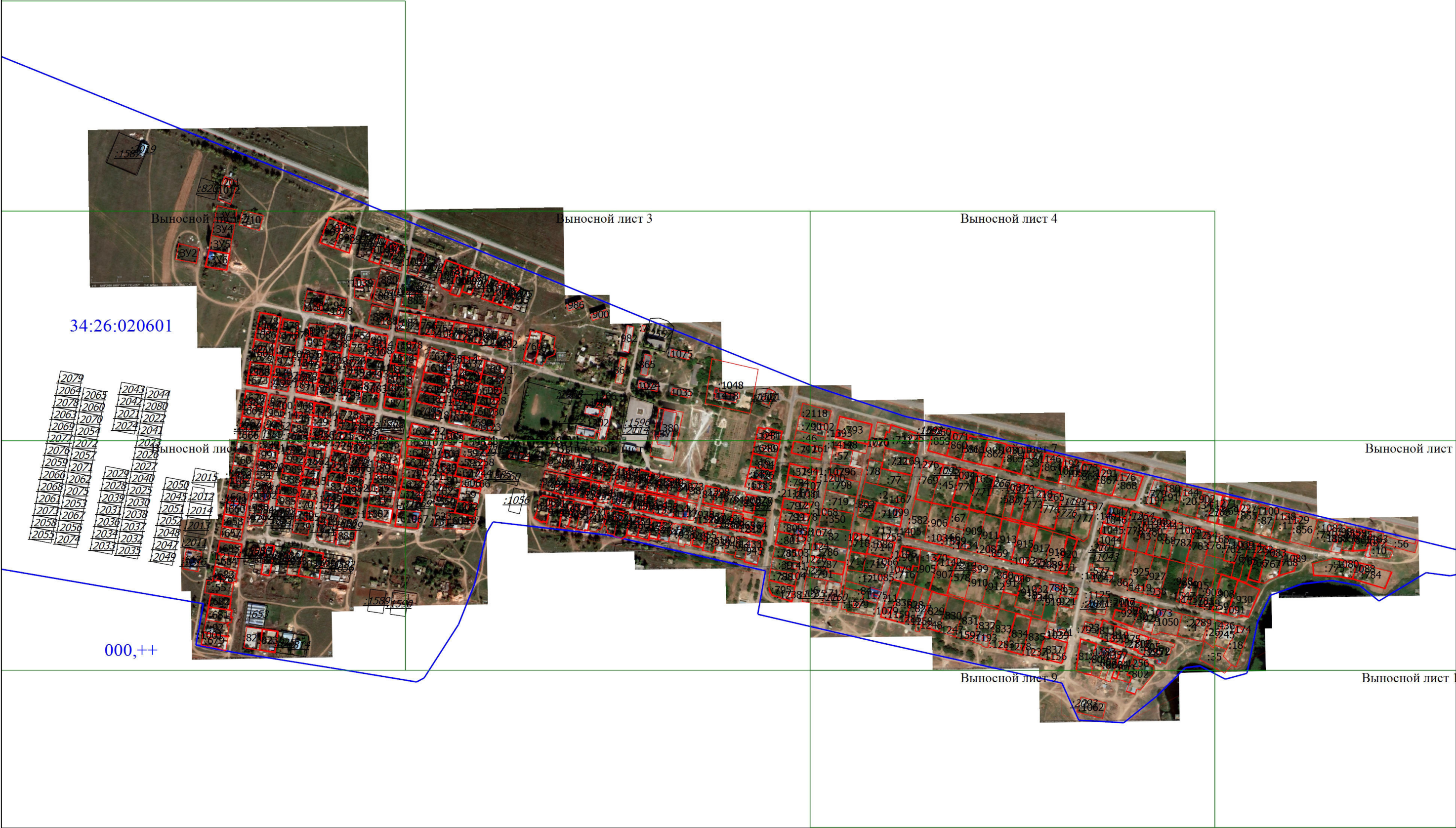


Схема границ земельных участков

Выносной лист 1



Масштаб 1:7200

Условные обозначения

— - Часть границы, местоположение которой определено при выполнении кадастровых работ

Схема границ земельных участков

•	- Характерная точка границы земельного участка, сведения ЕГРН о которой соответствуют требованиям, установленным в соответствии с частью 13 статьи 22 Федерального закона от 13 июля 2015 г. N 218-ФЗ "О государственной регистрации недвижимости"
•	- Характерная точка контура здания, сооружения, объекта незавершенного строительства
•	- Характерная точка границы, сведения о которой позволяют однозначно определить ее положение на местности
<u>377</u>	- Обозначение ликвидируемой характерной точки
1	- Обозначение характерной точки, местоположение которой не изменилось или было уточнено
n10	- Обозначение новой характерной точки
_____	- Часть границы, сведения ЕГРН о которой позволяют однозначно определить ее положение на местности
_____	- Часть контура, образованного проекцией существующего в ЕГРН наземного конструктивного элемента здания, сооружения, объекта незавершенного строительства
_____	- Часть контура, образованного проекцией вновь образованного наземного конструктивного элемента здания, сооружения, объекта незавершенного строительства
_____	- Граница земельного участка
•	- Характерная точка границы земельного участка, сведения о которой отсутствуют в ЕГРН, местоположение которой определено при кадастровых работах (новая характерная точка)
:1012	- Измененный земельный участок
:51	- Уточняемый земельный участок
<u>:1056</u>	- Исходный земельный участок
:3У1	- Образуемый земельный участок
:1114	- Уточняемое здание
<u>:999/1</u>	- Ликвидируемая часть земельного участка
<u>:2113 (1)</u>	- Исходный контур земельного участка
_____	- Граница кадастрового квартала

Схема границ земельных участков

Выносной лист 1



Масштаб 1:2000

Условные обозначения

_____ - Часть границы, местоположение которой определено при выполнении кадастровых работ

Схема границ земельных участков

Выносной лист 2



34:26:020601

:2079		:2043	
:2064		:2042	
:2078	:2065	:2021	:2044
:2063	:2060		:2080
:2069	:2070	:2024	:2022
	:2054		:2041
:2077	:2072		:2023

Масштаб 1:2000

Условные обозначения
— - Часть границы, местоположение которой определено при выполнении кадастровых работ

Схема границ земельных участков	
--	--

Выносной лист 3



Масштаб 1:2000

Условные обозначения

_____ - Часть границы, местоположение которой определено при выполнении кадастровых работ

Схема границ земельных участков

Выносной лист 4



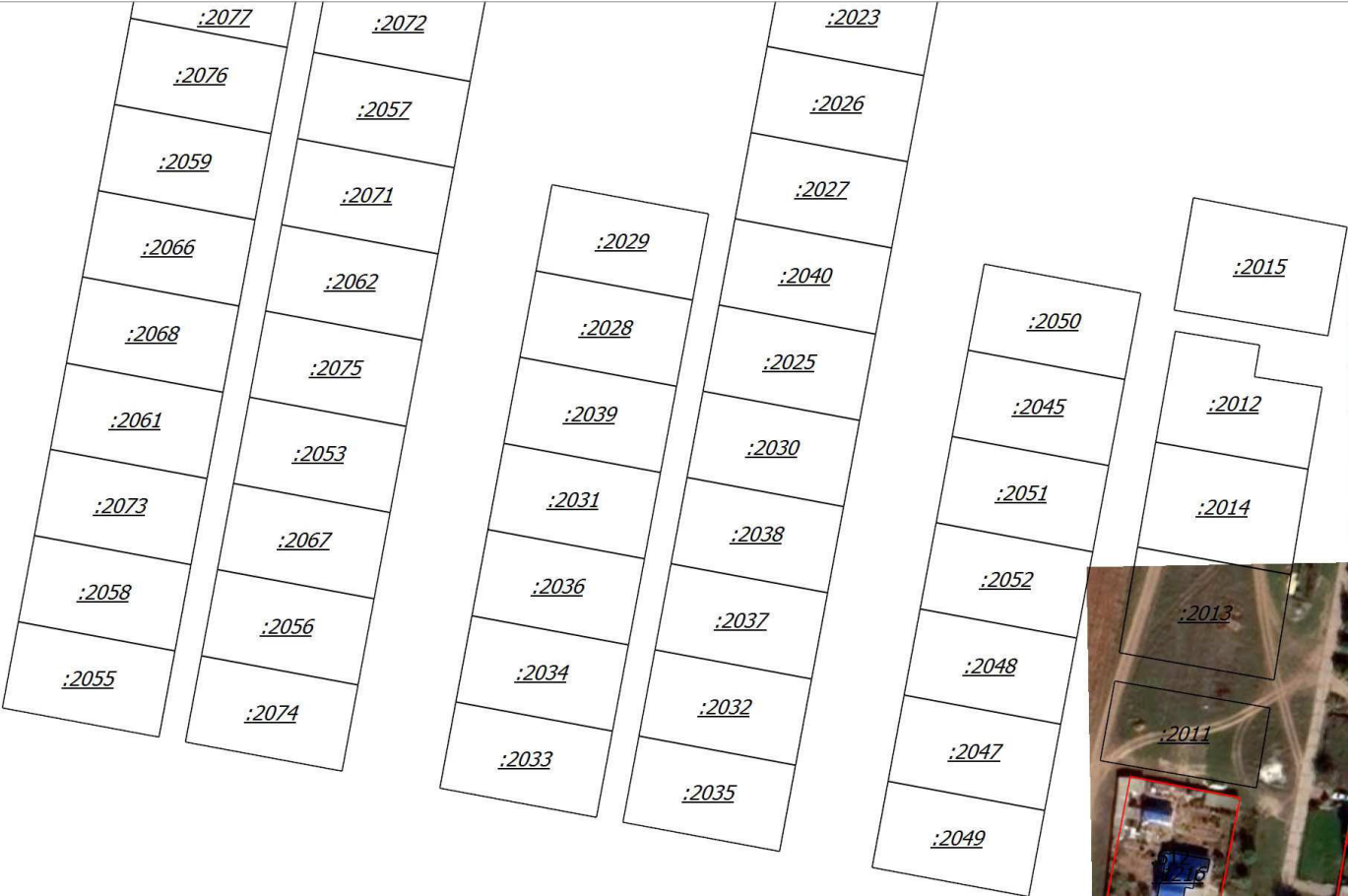
Масштаб 1:2000

Условные обозначения

— - Часть границы, местоположение которой определено при выполнении кадастровых работ

Схема границ земельных участков

Выносной лист 5



000,++

Масштаб 1:2000

Условные обозначения

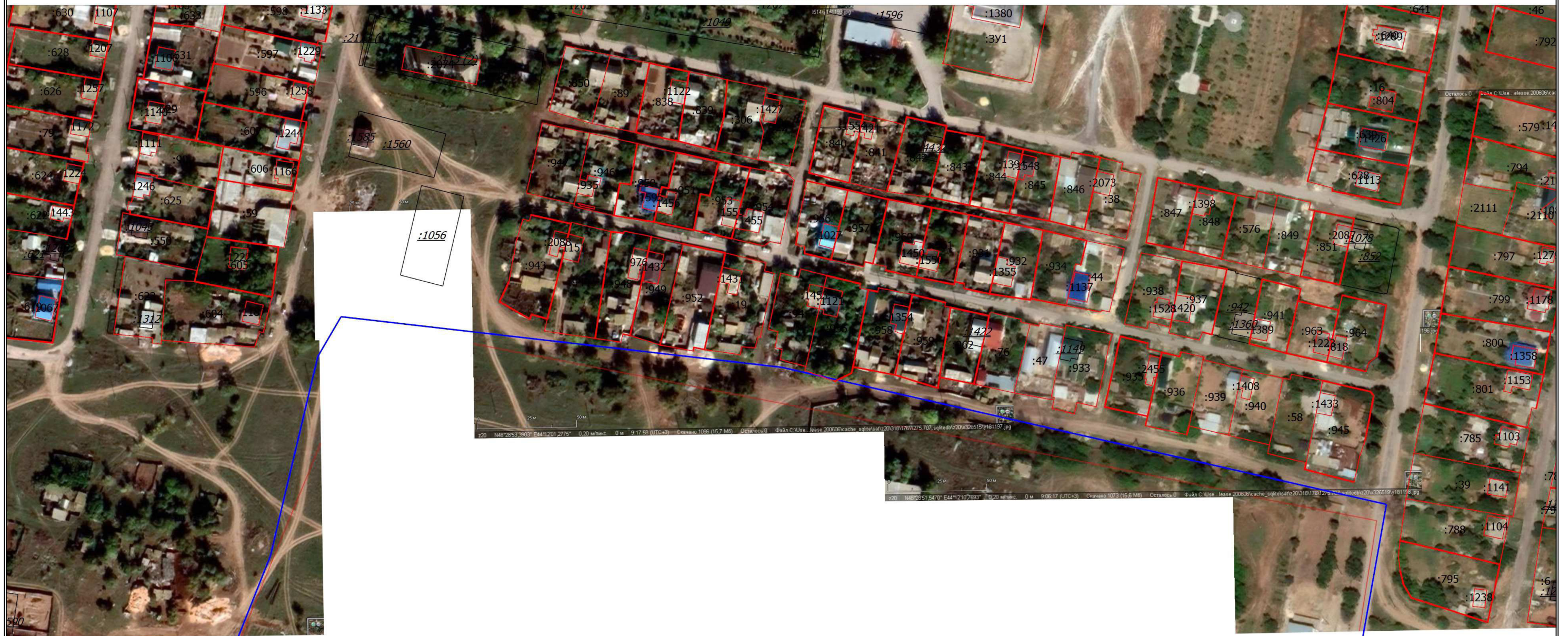
— - Часть границы, местоположение которой определено при выполнении кадастровых работ

Схема границ земельных участков

•	- Характерная точка границы земельного участка, сведения ЕГРН о которой соответствуют требованиям, установленным в соответствии с частью 13 статьи 22 Федерального закона от 13 июля 2015 г. N 218-ФЗ "О государственной регистрации недвижимости"
•	- Характерная точка контура здания, сооружения, объекта незавершенного строительства
•	- Характерная точка границы, сведения о которой позволяют однозначно определить ее положение на местности
<u>377</u>	- Обозначение ликвидируемой характерной точки
1	- Обозначение характерной точки, местоположение которой не изменилось или было уточнено
н10	- Обозначение новой характерной точки
_____	- Часть границы, сведения ЕГРН о которой позволяют однозначно определить ее положение на местности
_____	- Часть контура, образованного проекцией существующего в ЕГРН наземного конструктивного элемента здания, сооружения, объекта незавершенного строительства
_____	- Часть контура, образованного проекцией вновь образованного наземного конструктивного элемента здания, сооружения, объекта незавершенного строительства
_____	- Граница земельного участка
•	- Характерная точка границы земельного участка, сведения о которой отсутствуют в ЕГРН, местоположение которой определено при кадастровых работах (новая характерная точка)
:1012	- Измененный земельный участок
:51	- Уточняемый земельный участок
<u>:1056</u>	- Исходный земельный участок
:3У1	- Образуемый земельный участок
:1114	- Уточняемое здание
<u>:999/1</u>	- Ликвидируемая часть земельного участка
<u>:2113 (1)</u>	- Исходный контур земельного участка
_____	- Граница кадастрового квартала

Схема границ земельных участков

Выносной лист 6

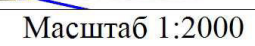


Масштаб 1:2000

Условные обозначения

_____ - Часть границы, местоположение которой определено при выполнении кадастровых работ

Выносной лист 7



_____ - Часть границы, местоположение которой определено при выполнении кадастровых работ

Схема границ земельных участков

Выносной лист 8



Масштаб 1:2000

Условные обозначения

— - Часть границы, местоположение которой определено при выполнении кадастровых работ

Схема границ земельных участков

Выносной лист 9



Масштаб 1:2000

Условные обозначения

— - Часть границы, местоположение которой определено при выполнении кадастровых работ

Схема границ земельных участков

Выносной лист 10



Масштаб 1:2000

Условные обозначения
— - Часть границы, местоположение которой определено при выполнении кадастровых работ