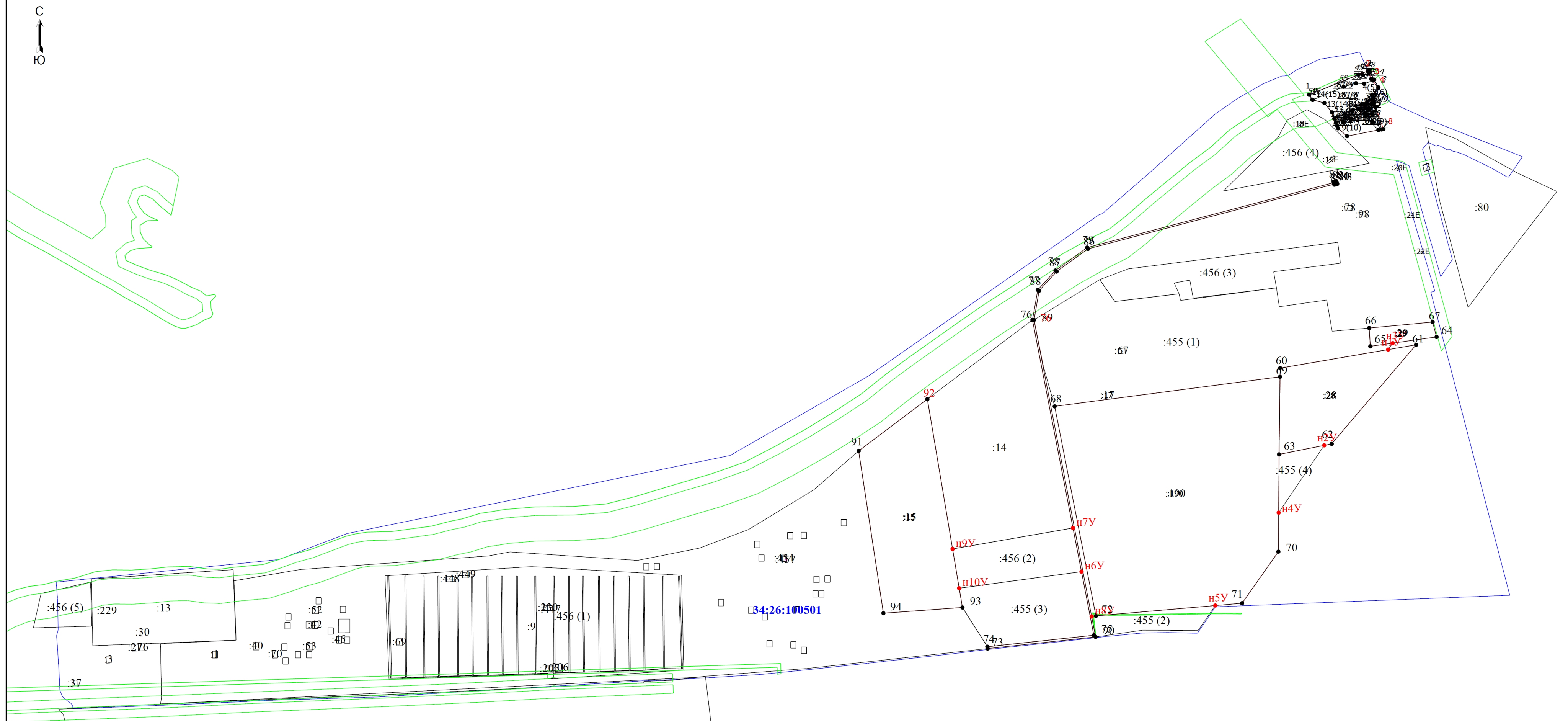


Схема границ земельных участков



Масштаб 1:17000

Условные обозначения

- | | |
|--------------|--|
| | - Часть границы, местоположение которой определено при выполнении кадастровых работ |
| • | - Характерная точка границы земельного участка, сведения ЕГРН о которой соответствуют требованиям, установленным в соответствии с частью 13 статьи 22 Федерального закона от 13 июля 2015 г. N 218-ФЗ "О государственной регистрации недвижимости" |
| 1 | - Обозначение характерной точки, местоположение которой не изменилось или было уточнено |
| 3 | - Обозначение ликвидируемой характерной точки |
| n1У | - Обозначение новой характерной точки |
| :18E | - Кадастровый номер земельного участка |
| :81 | - Уточняемый земельный участок |
| :229 | - Кадастровый номер здания |
| :81/1 | - Кадастровый номер части земельного участка |
| :81/1 | - Уточняемая часть земельного участка |
| :455 (1) | - Обозначение контура земельного участка |
| — | - Часть границы, сведения ЕГРН о которой позволяют однозначно определить ее положение на местности |
| — | - Граница земельного участка в составе Единого землепользования |
| — | - Граница здания |
| — | - Часть контура, образованного проекцией существующего в ЕГРН наземного конструктивного элемента здания, сооружения, объекта незавершенного строительства |
| — | - Граница кадастрового квартала |
| — | - Граница зоны с особыми условиями |
| • | - Характерная точка границы земельного участка, сведения о которой отсутствуют в ЕГРН, местоположение которой определено при кадастровых работах (новая характерная точка) |
| 34:26:100501 | - Номер кадастрового квартала |