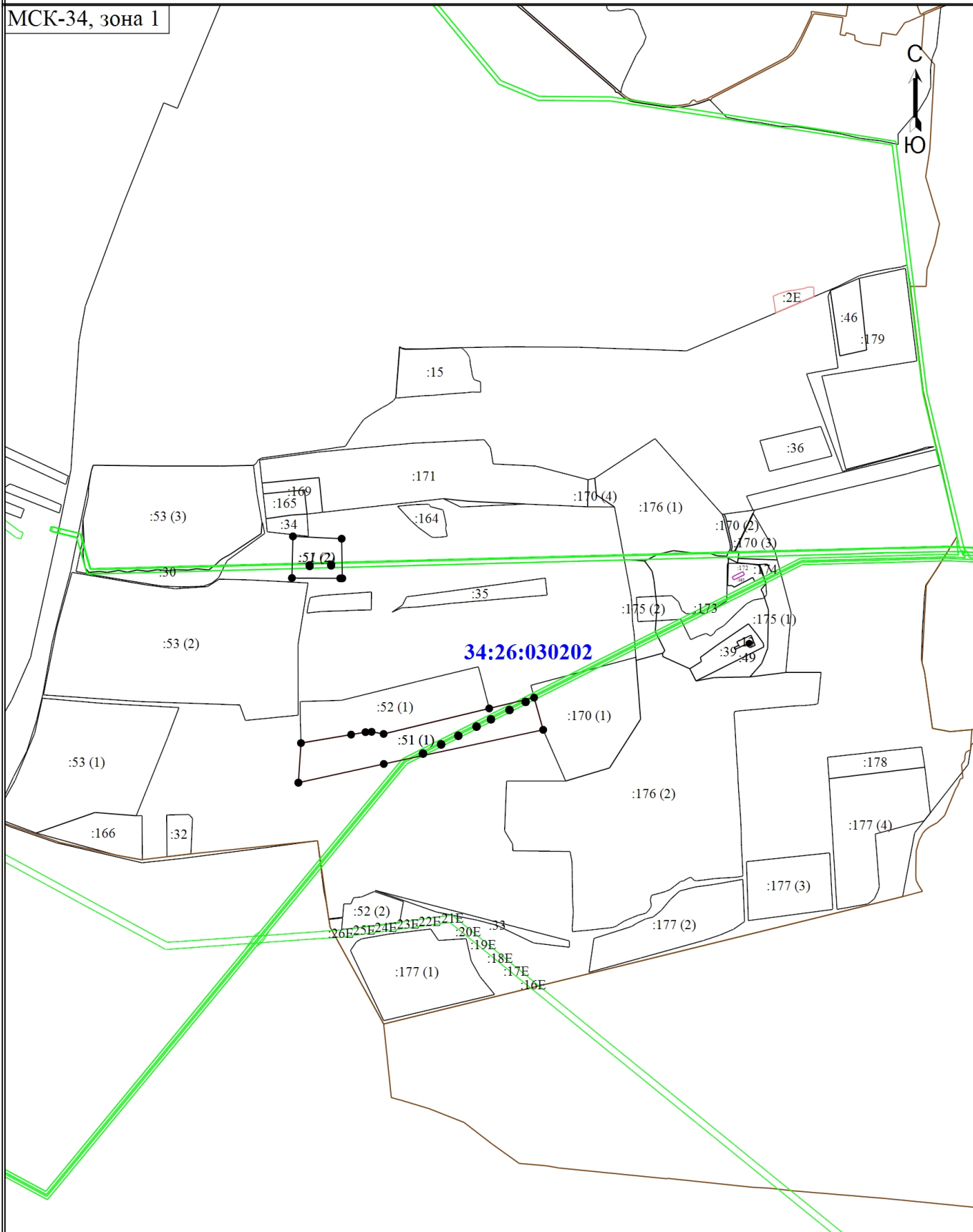


Схема границ земельных участков

МСК-34, зона 1



34:26:030202

Масштаб 1:65000

Условные обозначения

- - Часть границы, местоположение которой определено при выполнении кадастровых работ

Схема границ земельных участков

- - Характерная точка границы земельного участка, сведения ЕГРН о которой соответствуют требованиям, установленным в соответствии с частью 13 статьи 22 Федерального закона от 13 июля 2015 г. N 218-ФЗ "О государственной регистрации недвижимости"
- - Характерная точка контура здания, сооружения, объекта незавершенного строительства
- - Характерная точка границы, сведения о которой позволяют однозначно определить ее положение на местности
- 1 - Обозначение характерной точки, местоположение которой не изменилось или было уточнено
- 2 - Обозначение ликвидируемой характерной точки
- 1 - Обозначение новой характерной точки
- :16E - Кадастровый номер земельного участка
- :387 - Кадастровый номер здания
- :51 (1) - Обозначение контура земельного участка
- _____ - Часть границы, сведения ЕГРН о которой позволяют однозначно определить ее положение на местности
- _____ - Часть контура, образованного проекцией существующего в ЕГРН наземного конструктивного элемента здания, сооружения, объекта незавершенного строительства
- _____ - Часть контура, образованного проекцией вновь образованного наземного конструктивного элемента здания, сооружения, объекта незавершенного строительства
- _____ - Граница здания
- _____ - Граница земельного участка в составе Единого землепользования
- _____ - Граница муниципального образования
- _____ - Граница зоны с особыми условиями
- :49 - Уточняемое здание
- :51 (1) - Уточняемый контур земельного участка
- :51 (2) - Ликвидируемый контур земельного участка
- 34:26:030202 - Номер кадастрового квартала
- - Характерная точка границы земельного участка, сведения о которой отсутствуют в ЕГРН, местоположение которой определено при кадастровых работах (новая характерная точка)